

FRILICH

buffet & table top

Ich bestelle / I order:

Art.-No.	Menge / Quantity	Netto / net	Gesamt / total

www.frilich.com
info@frilich.de

Absender / Sender: _____

Firma / Company _____

Name _____

Telefon / Phone _____

Fax _____

E-Mail _____

Straße / Street _____

PLZ, Ort / ZIP, City _____

Land / Country _____

Datum, Unterschrift / Date, Signature _____

2018/2019



TRANSFORMING *Your* TABLETOP
CREATIVE SOLUTIONS IN ALTERNATIVE MATERIALS



Katalog Nr. 1 · Catalogue No. 1

Katalog Nr. 1 · Catalogue No. 1

Exclusive by
FRILICH
buffet & table top

Vertrieb National / Sales Germany



Erika Heer
Fon +49 (0) 64 08 - 90 80 - 15
Fax +49 (0) 64 08 - 90 80 - 11
e.heer@frilich.de



Gaby Schell
Fon +49 (0) 64 08 - 90 80 - 25
Fax +49 (0) 64 08 - 90 80 - 11
g.schell@frilich.de



Sandra Heep
Fon +49 (0) 64 08 - 90 80 - 32
Fax +49 (0) 64 08 - 90 80 - 11
s.heep@frilich.de



Ella Flemmer
Fon +49 (0) 64 08 - 90 80 - 34
Fax +49 (0) 64 08 - 90 80 - 11
e.flemmer@frilich.de



Vera Steinborn
Fon +49 (0) 64 08 - 90 80 - 40
Fax +49 (0) 64 08 - 90 80 - 11
v.steinborn@frilich.de

Vertrieb International / Sales Worldwide



Hanna Ritz
Fon +49 (0) 64 08 - 90 80 - 35
Fax +49 (0) 64 08 - 90 80 - 44
h.ritz@frilich.de



Sven Schneider
Fon +49 (0) 64 08 - 90 80 - 20
Fax +49 (0) 64 08 - 90 80 - 44
s.schneider@frilich.de



Benjamin Lock
Fon +49 (0) 64 08 - 90 80 - 17
Fax +49 (0) 64 08 - 90 80 - 44
b.lock@frilich.de



Ulrike Wagner
Fon +49 (0) 64 08 - 90 80 - 28
Fax +49 (0) 64 08 - 90 80 - 44
u.wagner@frilich.de



Dieter Beinhardt
Fon +49 (0) 64 08 - 90 80 - 19
Fax +49 (0) 64 08 - 90 80 - 44
d.beinhardt@frilich.de

Außendienst / Field Staff Germany



Stefan Fleischer
Wilhelm-Wolff-Straße 10
09117 Chemnitz
Fon +49 (0) 3 71 - 2 62 26 35
Fax +49 (0) 3 71 - 2 62 26 34
s.fleischer@frilich.de
Vertretungsgebiet:
Sachsen, Thüringen,
Sachsen-Anhalt,
Berlin, Brandenburg,
Mecklenburg-Vorpommern



Thomas Seifert
Beim Kramer 6
86923 Finning
Fon +49 (0) 88 06 - 95 87 70
Fax +49 (0) 88 06 - 95 87 71
t.seifert@frilich.de
Vertretungsgebiet:
Bayern



Norbert Hense
Landwehrstraße 1 a
59590 Geseke-Langeneicke
Fon +49 (0) 29 42 - 98 77 29
Fax +49 (0) 29 42 - 98 77 32
n.hense@frilich.de
Vertretungsgebiet:
Westfalen (NRW),
Niedersachsen



René Fröhlich
Friedrichstraße 30
61476 Kronberg
Fon +49 (0) 61 73 - 96 66 782
Fax +49 (0) 32 22 - 15 31 988
Mobil +49 (0) 170 - 630 58 24
r.froehlich@frilich.de
Vertretungsgebiet:
Hessen



Alfred Kiefer
Hasseler Weg 15
66459 Kirkel
Fon +49 (0) 68 49 - 18 12 53
Fax +49 (0) 68 49 - 80 34
Mobil +49 (0) 176 - 32 79 32 65
a.kiefer@frilich.de
Vertretungsgebiet:
Saarland, Rheinland-Pfalz,
Baden-Württemberg, Hessen



Oliver Skokann
Löhnfeld 26
21423 Winsen/Luhe
Fon +49 (0) 41 71 - 6 92 33 50
Fax +49 (0) 41 71 - 6 92 33 51
o.skokann@frilich.de
Vertretungsgebiet:
Schleswig-Holstein, Hamburg,
Bremen, Niedersachsen



Ludger Petkens
Winternam 145
47647 Kerken
Fon +49 (0) 28 31 - 9 77 25 61
Fax +49 (0) 28 31 - 9 77 25 62
l.petkens@frilich.de
Vertretungsgebiet:
Nordrhein-Westfalen,
Rheinland-Pfalz



Pressebüro
Elke Baumstark
Postfach 12 19
82168 Puchheim
Büroanschrift:
Sommerstraße 1
82178 Puchheim
Fon +49 (0) 89 - 80 07 18 08
Fax +49 (0) 89 - 80 90 88 19
Baumstark-Foerstl@t-online.de

Pressearbeit / Public Relations

KOMPLETTE TISCH- UND BUFFETLÖSUNGEN COMPLETE TABLETOP AND BUFFET SOLUTIONS

FRILICH buffet & table top

Schon seit drei Jahrzehnten ist Frilich Marktmacher und Marktführer mit seinen innovativen Produkten fürs Buffet in Hotel und Gastronomie. So war Frilich bereits 1986 der Erfinder und Anbieter der ersten Saft- und Milchpräsentationen, die heute von keinem Frühstücksbuffet mehr wegzudenken sind. Für die Ausstattung kompletter Buffets in Hotellerie und Gastronomie bietet FRILICH eine variantenreiche Auswahl an Präsentations- und Spendersystemen. Dabei verleihen alle Design-Linien dem Buffet einen stimmungsvollen und unvergleichlichen Auftritt, ohne auf den hohen Anspruch an Qualität und Funktion zu verzichten.

For over three decades FRILICH has retained its position as the market maker and market leader with its innovative buffet products for the hotel and gastronomy sector. In 1986, FRILICH invented and supplied the first juice and milk dispensers, which are today an integral part of every breakfast buffet. FRILICH offers a versatile selection of presentation- and dispensing systems for buffets in the hotel business and gastronomy. Different designs provide the buffet with an impressively and uncomparable appearance without renouncing the high claim for quality and functionality.



Im Zuge des Wandels in der Foodservice-Industrie hat sich auch die Auswahl an kreativen Tischlösungen aus hochwertigen, alternativen Materialien bei GET weiterentwickelt. Ganz gleich in welchem Gastrosegment Sie sich befinden, welche Themen oder Menüs Sie anbieten, GET ist Ihre 'One-Supplier-Solution' zur Erstellung kompletter Präsentationen, die Ihre Tabletop-Präsenz verbessert und die Betriebsabläufe optimiert.

As the foodservice industry has evolved, so too has G.E.T.'s selection of creative tabletop solutions crafted from premium alternative materials. No matter the segment, theme, or menu, G.E.T. is your one-supplier-source for creating complete presentations that enhance your tabletop presence while protecting your bottom line.

Materialien / Materials

- Melamin
Melamine
- Plastik - SAN, PC, TRITAN
Plastic - SAN, PC, TRITAN
- Harzbeschichtetes Aluminium
Resin-Coated Aluminum
- Edelstahl und Metall
Stainless Steel and Metal
- Lebensmittelechtes Papier
Food-Safe Paper
- Holz und Bambus
Wood & Bamboo
- Glas und Keramik
Glass & Ceramic

Bereiche / Segments

- Fast Food & Imbiss
Casual & Fast-Casual Dining
- Gastronomie
Catering
- Gaststätten
Hospitality
- Schulen & Universitäten
College & University
- Gewerbe & Industrie
Business & Industry
- Supermärkte
Supermarkets
- Kreuzfahrten
Cruise Lines

Kategorien / Categories



Tafelgeschirr & Tassen
Dinnerware & Mugs
3-15



Trinkgläser & Karaffen
Drinkware & Pitchers
17-31



Metall-Displays & Tischzubehör
Metal Appetizers & Table Accessoires
33-49



Präsentieren & Portionieren
Display & Serving
51-69



Raiser & Standfüße
Risers & Stands
70-71



Umweltfreundliche Speisenverpackung
Eco-Friendly To-Go Container
72-73



Körbe
Baskets
75-77

Pflegeanleitung
Care & Maintenance
78-79

INDEX
80-84



TAFELGESCHIRR & TASSEN
DINNERWARE & MUGS





Melamin Teller rund, ungleichförmig
Melamine Irregular Round Coupe Plate

G01.008.0010	blau/blue	17,8 cm	VPE/PU: 12
G01.008.0011	grün/green	17,8 cm	VPE/PU: 12
G01.008.0012	blau/blue	22,9 cm	VPE/PU: 12
G01.008.0013	grün/green	22,9 cm	VPE/PU: 12
G01.008.0006	blau/blue	27,7 cm	VPE/PU: 12
G01.008.0007	grün/green	27,7 cm	VPE/PU: 12



Melamin Platte rechteckig, ungleichförmig
Melamine Irregular Rectangular Platter

G01.008.0008	blau/blue	30,5 x 19,1 cm	VPE/PU: 12
G01.008.0009	grün/green	30,5 x 19,1 cm	VPE/PU: 12

Melamin Schale ungleichförmig, klein
Melamine Small Irregular Bowl

G01.008.0004	blau/blue	237 ml	VPE/PU: 24
G01.008.0005	grün/green	237 ml	VPE/PU: 24

Melamin Schale ungleichförmig, mittel
Melamine Medium Irregular Bowl

G01.008.0000	blau/blue	473 ml	VPE/PU: 12
G01.008.0001	grün/green	473 ml	VPE/PU: 12

Melamin Schale ungleichförmig, groß
Melamine Large Irregular Bowl

G01.008.0002	blau/blue	1,2 L	VPE/PU: 12
G01.008.0003	grün/green	1,2 L	VPE/PU: 12





Melamin Schale ungleichförmig, klein
Melamine Small Irregular Bowl

G01.047.0003	Rustic Mill	237 ml	VPE/PU: 24
G01.063.0004	Urban Mill	237 ml	VPE/PU: 24
G01.047.0001	Rustic Mill	592 ml	VPE/PU: 12
G01.063.0001	Urban Mill	592 ml	VPE/PU: 12



Melamin Schale ungleichförmig, mittel
Melamine Medium Irregular Bowl

G01.027.0000	French Mill	473 ml	VPE/PU: 12
G01.047.0000	Rustic Mill	473 ml	VPE/PU: 12
G01.063.0000	Urban Mill	473 ml	VPE/PU: 12



Melamin Schale ungleichförmig, groß
Melamine Large Irregular Bowl

G01.063.0003	Urban Mill	828 ml	VPE/PU: 12
G01.027.0001	French Mill	1,2 L	VPE/PU: 12
G01.047.0002	Rustic Mill	1,2 L	VPE/PU: 12
G01.063.0002	Urban Mill	1,2 L	VPE/PU: 12



Melamin Teller rund, ungleichförmig
Melamine Irregular Round Coupe Plate

G01.047.0006	Rustic Mill	17,8 cm	VPE/PU: 12
G01.063.0009	Urban Mill	17,8 cm	VPE/PU: 12
G01.047.0007	Rustic Mill	22,9 cm	VPE/PU: 12
G01.063.0010	Urban Mill	22,9 cm	VPE/PU: 12
G01.027.0002	French Mill	27,7 cm	VPE/PU: 12
G01.047.0004	Rustic Mill	27,7 cm	VPE/PU: 12
G01.063.0005	Urban Mill	27,7 cm	VPE/PU: 12



Melamin Platte rechteckig, ungleichförmig
Melamine Irregular Rectangular Platter

G01.027.0003	French Mill	30,5 cm x 19,1 cm	VPE/PU: 12
G01.047.0005	Rustic Mill	30,5 cm x 19,1 cm	VPE/PU: 12
G01.063.0006	Urban Mill	30,5 cm x 19,1 cm	VPE/PU: 12





Melamin Platte oval, mit strukturiertem Rand
Melamine Textured Rim Oval Coupe Platter

G01.037.0005	20,3 cm x 16,5 cm	VPE/PU: 24
G01.037.0003	29,2 cm x 24,8 cm	VPE/PU: 12
G01.037.0004	31,8 cm x 26,7 cm	VPE/PU: 12

Melamin Schale oval, mit strukturiertem Rand
Melamine Textured Rim Oval Coupe Bowl

G01.037.0000	295,7 ml	VPE/PU: 24
G01.037.0001	591,5 ml	VPE/PU: 12
G01.037.0002	1,2 L	VPE/PU: 12





**Melamin Teller
mit breitem, strukturiertem Rand**
Melamine Wide Rim Textured Plate

G01.040.0006	16,5 cm	VPE/PU: 48
G01.040.0007	19 cm	VPE/PU: 48
G01.040.0008	22,9 cm	VPE/PU: 12
G01.040.0004	26,6 cm	VPE/PU: 12

**Melamin Platte, oval,
mit breitem, strukturiertem Rand**
Melamine Oval Textured Rim Platter

G01.040.0005	30,5 x 22,8 cm	VPE/PU: 12
--------------	----------------	------------



**Melamin Pasta Schale
mit breitem, strukturiertem Rand**
Melamine Wide Rim Textured Pasta Bowl

G01.040.0003	0,9 L	VPE/PU: 12
--------------	-------	------------

**Bouillon Schale,
mit strukturiertem Rand**
Textured Rim Bouillon Bowl

G01.040.0000	237 ml	VPE/PU: 12
--------------	--------	------------



**Melamin Pasta Schale
mit breitem, strukturiertem Rand**
Melamine Wide Rim Textured Pasta Bowl

G01.040.0001	355 ml	VPE/PU: 12
G01.040.0002	473 ml	VPE/PU: 12





Melamin Teller quadratisch
Melamine Square Coupe Plate

G01.053.0011	10,2 cm	VPE/PU: 48
G01.053.0012	12,7 cm	VPE/PU: 48
G01.053.0013	15,2 cm	VPE/PU: 24
G01.053.0014	24,1 cm	VPE/PU: 12



Melamin Platte rechteckig
Melamine Rectangular Platter

G01.053.0004	24,8 x 14,7 cm	VPE/PU: 12
G01.053.0003	28,6 x 17,8 cm	VPE/PU: 12
G01.053.0005	33 x 19,8 cm	VPE/PU: 12
G01.052.0000	45,7 x 24,8 cm	VPE/PU: 6



Melamin Platte rechteckig, abgerundet
Melamine Rectangular Platter w/ Round Corners

G01.053.0015	31,8 cm x 21 cm	VPE/PU: 12
--------------	-----------------	------------



Melamin Platte eiförmig
Melamine Egg-Shaped Coupe Platter

G01.053.0009	27,9 cm x 23,5 cm	VPE/PU: 12
--------------	-------------------	------------



Melamin Platte oval
Melamine Oval Coupe Platter

G01.053.0010	23,7 cm x 24,1 cm	VPE/PU: 12
--------------	-------------------	------------



Melamin Teller rund
Melamine Round Plate

G01.053.0000	19,7 cm	VPE/PU: 12
G01.053.0072	26,7 cm	VPE/PU: 12
G01.053.0002	30,5 cm	VPE/PU: 12
G01.053.0008	35,6 cm	VPE/PU: 12



Melamin Pasta Teller
Melamine Pasta Bowl

G01.053.0007	946 ml	VPE/PU: 12
--------------	--------	------------



Melamin Schale randlos
Melamine Rimless Bowl

G01.053.0001	591 ml	VPE/PU: 12
G01.053.0006	1,2 l (1,3 l)	VPE/PU: 12



Melamin Schale quadratisch
Melamine Square Bowl

G04.039.0051	schwarz/black	237 ml	VPE/PU: 12
G04.039.0052	weiß/white	237 ml	VPE/PU: 12
G04.039.0011	schwarz/black	414 ml	VPE/PU: 12
G04.039.0012	weiß/white	414 ml	VPE/PU: 12



Melamin Schale quadratisch
Melamine Square Bowl

G04.039.0000	schwarz/black	15,2 cm	VPE/PU: 12
G04.039.0001	weiß/white	15,2 cm	VPE/PU: 12
G04.039.0002	schwarz/black	20,3 cm	VPE/PU: 12
G04.039.0003	weiß/white	20,3 cm	VPE/PU: 12
G04.039.0004	schwarz/black	25,4 cm	VPE/PU: 12
G04.039.0005	weiß/white	25,4 cm	VPE/PU: 12



Melamin Teller quadratisch
Melamine Square Plate

G01.041.0009	22,2 cm	VPE/PU: 12
G01.041.0007	25,4 cm	VPE/PU: 12
G01.041.0008	29,8 cm	VPE/PU: 12



Melamin Teller rund
Melamine Round Plate

G01.041.0004	15,9 cm	VPE/PU: 24
G01.041.0005	18,4 cm	VPE/PU: 12
G01.041.0006	23,5 cm	VPE/PU: 12
G01.041.0003	25,4 cm	VPE/PU: 12



Melamin Schale rund
Melamine Round Bowl

G04.041.0001	709,8 ml	VPE/PU: 12
G01.041.0002	1597 ml	VPE/PU: 12



Melamin Platte rechteckig
Melamine Rectangular Platter

G01.041.0010	26,7 x 11,4 cm	VPE/PU: 12
G01.041.0011	30,5 x 13,3 cm	VPE/PU: 12
G01.041.0012	35,6 x 22,9 cm	VPE/PU: 12



Melamin Saucenschale
Melamine Sauce Dish

G01.041.0013	11,8 ml	VPE/PU: 24
--------------	---------	------------

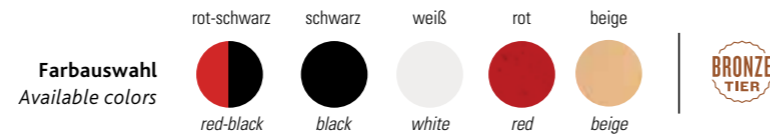
Melamin Saucenschale doppelt
Melamine 2-Compartment Sauce Dish

G01.041.0014	74 ml	VPE/PU: 24
--------------	-------	------------



Melamin Suppentöfel
Melamine Soup Spoon

G01.041.0000	23,6 ml	VPE/PU: 60
--------------	---------	------------



G01.028.0003

**ABS Bento Box mit Abdeckung
und herausnehmbarer Schale**
ABS Bento Box w/Cover & Removable Inner Tray

G01.028.0000 26,7 x 21 cm VPE/PU: 12

ABS Don Jyu Box mit Abdeckung
ABS Don Jyu Box with Cover

G01.028.0002 16,5 x 14 cm, 6,4 cm VPE/PU: 12

G01.028.0003 16,5 x 14 cm, 7,6 cm VPE/PU: 12

G01.028.0000

G01.028.0002



ABS Sushi Box
ABS Sushi Box

G01.028.0005 21 cm VPE/PU: 6

G01.028.0006 24,1 cm VPE/PU: 6

G01.028.0004 30,5 cm VPE/PU: 6



**ABS Bento Box mit Abdeckung
und herausnehmbarer Schale**
ABS Bento Box w/Cover & Removable Inner Tray

G01.028.0001 27,3 x 21 cm VPE/PU: 12



ABS Tablett, halbmondförmig
ABS Half Moon Tray

G01.028.0008 rot-schwarz / red-black 35,6 cm VPE/PU: 12



ABS Tablett, rechteckig
ABS Rectangular Tray

G01.028.0009 38,1 x 29,2 cm VPE/PU: 12



Melamin Schale
Melamine Bowl

G01.028.0017 325 ml schwarz / black VPE/PU: 12

G01.028.0018 325 ml rot-schwarz / red-black VPE/PU: 12



Melamin Schale mit Deckel und Löffelaussparung
Melamine Bowl w/Lid and Opening for Spoon

G01.028.0016 473 ml schwarz / black VPE/PU: 24

Melamin Schale mit Deckel
Melamine Bowl with Lid

G01.028.0010 355 ml rot-schwarz / red-black VPE/PU: 12



Melamin Schale, breit
Melamine Wide Bowl

G01.028.0015 1,2 l rot-schwarz / red-black VPE/PU: 12

Melamin Schale, tief
Melamine Deep Bowl

G01.028.0012 1,1 l rot-schwarz / red-black VPE/PU: 12



Melamin Schale, rund
Melamine Round Bowl

G01.028.0011 1,1 l rot-schwarz / red-black VPE/PU: 12

Melamin Suppenlöffel
Melamine Soup Spoon

G01.028.0007 24 ml rot-schwarz / red-black VPE/PU: 60



Melamin Muschelschale, groß
Melamine Large Scallop Bowl

G01.028.0013 237 ml rot-schwarz / red-black VPE/PU: 12

Melamin Muschelschale, klein
Melamine Scallop Petite Bowl

G01.028.0014 89 ml rot-schwarz / Red-Black VPE/PU: 12

G01.002.0006 89 ml schwarz / Black VPE/PU: 12

G04.037.0000 89 ml weiß / White VPE/PU: 12

G01.044.0000 89 ml rot / Red VPE/PU: 12



Steamer, Polypropylen
Polypropylene Steamer

G01.042.0000 15,2 cm beige / beige VPE/PU: 24

G03.008.0001 21,6 cm schwarz / black VPE/PU: 12

Steamer nur für Präsentationszwecke
Steamers are for display purposes only. U.S. Patent D-499, 601 S



TRINKGLÄSER & KARAFFEN / DRINKWARE & PITCHERS



Edelstahl- und verkupferte Trinkgläser *Stainless Steel and Copper-Plated Drinkware*

- Ergänzt hervorragend den urbanen Industriedekor-Trend
Brilliantly supports the urban industrial décor trend
- Geeignet für viele verschiedene Umgebungen von leger bis gehoben
Works with many different levels of formality from casual to upscale
- Barware aus Metall gibt den Getränken einen 'Coolen Look'
Metal barware offers your beverages a 'Cool Look'
- Reinigung per Hand empfohlen, um den Glanz zu erhalten
Hand-wash recommended to help maintain luster



Doppelwandig isolierte Designs *Double-walled insulated designs!*



ARTIKEL / ITEM	G02.004.0000 gebürstet / brushed finish	G02.004.0001 gehämmert / hammered finish	G02.018.0000
Fassungsvermögen / Capacity	532 ml	532 ml	828 ml a
Maximale Breite / Max width	11,9 cm	11,9 cm	9,5 cm
Höhe / Height	8,8 cm	8,8 cm	12,1 cm
VPE / PU	Auftragsabhängig / Varies Based on Order Size	Auftragsabhängig / Varies Based on Order Size	12
Material / Material	Kupfer / Copper	Kupfer / Copper	Edelstahl / Stainless Steel

G02.020.0000 und/and G02.020.0001: auf Anfrage erhältlich / available upon request

- Eine herrlich filigrane Methode Hors d'oeuvres und Amuse-Bouches zu servieren
Delightfully dainty way to serve hors d'oeuvres and amuse-bouche
- Kreieren Sie Mini Getränke-Tablets um Ihre Getränkepräsentation zu erweitern
Develop mini drinks flights and expand your drink service

ARTIKEL / ITEM	G02.004.0004 G02.004.0005
Fassungsvermögen	59 ml
Capacity	59 ml
Max. Durchmesser	4,5 cm
Max dia.	4,5 cm
Maximale Breite	6,4 cm w/handle
Max width	6,4 cm w/handle
Höhe	5,1 cm
Height	5,1 cm
Verpackungseinheit	4
PU	4
Material	Edelstahl, verkupfert
Material	Copper-Plated Stainless Steel



ARTIKEL / ITEM	G02.004.0006	G02.004.0008	G02.004.0002	G02.004.0003	G02.004.0007
Fassungsvermögen	473 ml	473 ml	473 ml	473 ml	473 ml
Capacity	473 ml	473 ml	473 ml	473 ml	473 ml
Max. Durchmesser	9,7 cm	9,7 cm	8,3 cm	8,3 cm	8,3 cm
Max dia.	9,7 cm	9,7 cm	8,3 cm	8,3 cm	8,3 cm
Maximale Breite	-	-	12,1 cm mit Griff	12,1 cm mit Griff	12,1 cm mit Griff
Max width	-	-	12,1 cm w/handle	12,1 cm w/handle	12,1 cm w/handle
Höhe	17,8 cm	17,8 cm	16,5 cm	16,5 cm	16,5 cm
Height	17,8 cm	17,8 cm	16,5 cm	16,5 cm	16,5 cm
Verpackungseinheit	12	12	12	12	12
PU	12	12	12	12	12
Material	Edelstahl, verkupfert	Edelstahl, verkupfert	Edelstahl, verkupfert	Edelstahl, verkupfert	Edelstahl, schwarz verkupfert
Material	Copper-Plated Stainless Steel	Copper-Plated Stainless Steel	Copper-Plated Stainless Steel	Copper-Plated Stainless Steel	Black Copper-Plated Stainless Steel



ARTIKEL / ITEM	G02.011.0020	G02.011.0021	G02.011.0022	G04.048.0000
Fassungsvermögen	1,9 L	1,5 L	1,5 L	-
Capacity	1,9 L	1,5 L	1,5 L	-
Maximale Breite	14 cm mit Griff	16 cm mit Griff	16 cm mit Griff	12,7 cm
Max width	14 cm w/handle	16 cm w/handle	16 cm w/handle	12,7 cm
Höhe	29,9 cm	25,4 cm	25,4 cm	19,1 cm
Height	29,9 cm	25,4 cm	25,4 cm	19,1 cm
Verpackungseinheit	1	1	1	1
PU	1	1	1	1
Material	Edelstahl	Edelstahl, verkupfert	Edelstahl, verkupfert	Edelstahl, verkupfert
Material	Stainless Steel	Copper-Plated Stainless Steel	Copper-Plated Stainless Steel	Copper-Plated Stainless Steel

Metall- und verkupferte Getränkewannen & Eisbehälter
Metal and Copper-Plated Beverage Tubs & Ice Buckets



Getränkewanne oval, in antikem Design verkupfert, mit Seilgriffen
Oval Antique Copper-Plated Beverage Tub with Rope Handles

G04.004.0005	11,4 L	17,1 cm, 39,4 cm x 29,2 cm	VP/PU 1
G04.004.0004	15,1 L	17,8 cm, 44,5 cm x 32,4 cm	VP/PU 1
G04.004.0003	30,3 L	24,1 cm, 54,0 cm x 38,7 cm	VP/PU 1



Eisbehälter in antikem Design verkupfert mit Deckel und Seilgriffen
Oval Antique Copper-Plated Ice Bucket with Lid and Rope Handles

G04.004.0006	25,4 cm, 19,1 cm	VP/PU 1
--------------	------------------	---------



Getränkewanne rund, doppelwandig verkupfert und gebürstet
Round Double Wall Copper-Plated Beverage Tub with Brushed Finish

G04.004.0008	13,2 l	19,1 cm, 38,1 cm x 53,3 cm	VP/PU 1
--------------	--------	----------------------------	---------



Getränkewanne, Edelstahl, doppelwandig, Innenseite weiß beschichtet
Round Double Wall Stainless Steel Beverage Tub with White Coated Interior

G04.004.0002	11,4 l	17,8 cm, 37,5 cm, 53,3 cm	VP/PU 1
G04.004.0001	26,5 l	22,9 cm, 48,3 cm, 22,0 cm	VP/PU 1



Getränkewanne rechteckig, verzinkt
Rectangular Galvanized Beverage Tub

G04.004.0007	32,2 l	21,6 cm, 50,8 cm x 30,5 cm	VP/PU 1
--------------	--------	----------------------------	---------

Edelstahlschalen, doppelwandig
Double Wall Copper-Plated Bowls

Edelstahlschale doppelwandig, in verkupfelter Ausführung gehämmert
Round Double Wall Stainless Steel Insulated Bowl w/Hammered Copper-Plated Finish

G04.012.0002	1,4 l	VP/PU 1
G04.012.0001	1,9 l	VP/PU 1
G04.012.0000	4,7 l	VP/PU 1



G04.012.0000
G04.012.0001
G04.012.0002

Kupfertablett in antikem Design, rechteckig
Antique Copper-Plated Tray

Kupferablett in antikem Design, rechteckig
Rectangular Antique Copper Tray

G04.043.0011	47 cm x 36,2 cm	VP/PU 1
--------------	-----------------	---------



Stream™ Tumblers

- Oberflächen im Wellendesign optimiert die Präsentation und vermindert Kratzer
Raised wave texture enhances beverage presentation while minimizing scratching
- Erhöhte Griffestigkeit durch strukturierte Oberfläche
Textured surface helps improve grip
- Stapelringe verhindern Einklemmen und ermöglichen einfachen Transport
Stacking ring prevents jamming and allows for easy transport and storage

ARTIKEL / ITEM	602.021.0000	602.021.0001
Fassungsvermögen / Capacity	355 ml	591 ml
Max. Durchmesser / Max dia.	7,4 cm	8,6 cm
Höhe / Height	13,7 cm	16,5 cm
Gewicht / Weight	2,2 kg	3 kg
Verpackungseinheit / PU	24	24
Material / Material	SAN	SAN
BPA frei / BPA Free	Ja / Yes	Ja / Yes
Farbe / Color	Transparent	Transparent



Luxury Tumblers

- Höheres Gewicht sorgt für ein Aussehen und Gefühl von Glas
Heavyweight design provides the look and feel of glass
- Strukturierte Innenseite und glatte Außenseite erlauben kundenspezifischen Aufdruck*
*Textured interior and smooth exterior allow for custom imprinting**

ARTIKEL / ITEM	602.008.0000
Fassungsvermögen / Capacity	591 ml
Max. Durchmesser / Max dia.	9 cm
Höhe / Height	16,3 cm
Gewicht / Weight	4,2 kg
Verpackungseinheit / PU	24
Material / Material	SAN
BPA frei / BPA Free	Ja / Yes
Farbe / Color	Transparent



- * Individuelle Bedruckung auf Anfrage
- * Customized Imprinting upon request

Orbis™ Tumblers

- 'Frostring-Design' sorgt für eine einzigartige Optik und eine hochwertige Präsentation
Frosted ring design offers a unique look for an upgraded presentation
- Stapelringe verhindern Einklemmen und ermöglichen einfachen Transport und Lagerung
Stacking ring prevents jamming and allows for easy transport and storage

ARTIKEL / ITEM	602.009.0000	602.009.0001
Fassungsvermögen / Capacity	355 ml	473 ml
Max. Durchmesser / Max dia.	7,5 cm	8,2 cm
Höhe / Height	13 cm	14,4 cm
Gewicht / Weight	2,4 kg	2,9 kg
Verpackungseinheit / PU	24	24
Material / Material	SAN	SAN
BPA frei / BPA Free	Ja / Yes	Ja / Yes
Farbe / Color	Transparent	Transparent



ARTIKEL / ITEM	Rot / Red	602.009.0003
Fassungsvermögen / Capacity	Transparent	591 ml
Max. Durchmesser / Max dia.		8,6 cm
Höhe / Height		16,6 cm
Gewicht / Weight		3,3 kg
Verpackungseinheit / PU		24
Material / Material		SAN
BPA frei / BPA Free		Ja / Yes
Farbe / Color	Transparent / Rot / Red	

ARTIKEL / ITEM	602.009.0004
Fassungsvermögen / Capacity	710 ml
Max. Durchmesser / Max dia.	8,9 cm
Höhe / Height	18 cm
Gewicht / Weight	3,6 kg
Verpackungseinheit / PU	24
Material / Material	SAN
BPA frei / BPA Free	Ja / Yes
Farbe / Color	Transparent



ARTIKEL / ITEM	602.005.0000	602.005.0001	602.005.0002
Fassungsvermögen / Capacity	266 ml	365 ml	473 ml
Max. Durchmesser / Max dia.	8,3 cm	8 cm	8,4 cm
Höhe / Height	8,6 cm	12,2 cm	14,7 cm
Verpackungseinheit / PU	24	24	24
Gewicht / Weight	2,5 kg	3,1 kg	3,7 kg
Material / Material	SAN	SAN	SAN
BPA frei / BPA Free	Ja / Yes	Ja / Yes	Ja / Yes



- Stapelvorrichtungen verhindern das Einklemmen und ermöglichen einfache Lagerung und Transport
- Unique stacking lugs prevent jamming and allow for easy storage and transport.

ARTIKEL / ITEM	G02.007.0000	G02.007.0001	G02.007.0002
Fassungsvermögen / Capacity	266 ml	355 ml	473 ml
Max. Durchmesser / Max dia.	8,1 cm	8,9 cm	11,9 cm
Höhe / Height	8,9 cm	9,5 cm	14,4 cm
Verpackungseinheit / PU	24	24	24
Gewicht / Weight	2,2 kg	2,7 kg	3,5 kg
Material / Material	SAN	SAN	SAN
BPA frei / BPA Free	Ja / Yes	Ja / Yes	Ja / Yes



- Stapelringe verhindern das Einklemmen und ermöglichen einfache Lagerung und Transport
- Stacking ring prevents jamming and allows for easy storage and transport.



ARTIKEL / ITEM	602.013.0004	602.013.0005
Fassungsvermögen / Capacity	148 ml	266 ml
Max. Durchmesser / Max dia.	5,7 cm	8,5 cm
Höhe / Height	10,6 cm	9,3 cm
Verpackungseinheit / PU	24	24
Gewicht / Weight	1,4 kg	2,3 kg
Material / Material	SAN	SAN
BPA frei / BPA Free	Ja / Yes	Ja / Yes



ARTIKEL / ITEM	602.013.0000	602.013.0001	602.013.0002	602.013.0003
Fassungsvermögen / Capacity	355 ml	414 ml	473 ml	591 ml
Max. Durchmesser / Max dia.	9,1 cm	8,9 cm	11,9 cm	8,6 cm
Höhe / Height	10,2 cm	13,9 cm	14,4 cm	16,8 cm
Verpackungseinheit / PU	24	24	24	24
Gewicht / Weight	2,7 kg	3,1 kg	4,1 kg	4,5 kg
Material / Material	SAN	SAN	SAN	SAN
BPA frei / BPA Free	Ja / Yes	Ja / Yes	Ja / Yes	Ja / Yes

- Einkerbungen am Glasboden verhindern Wasserrückstände nach dem Spülen
Slotted base design easily facilitates water drainage



ARTIKEL / ITEM	G02.014.0002	G02.014.0001	G02.014.0003	G02.014.0000
Fassungsvermögen / Capacity	414 ml	355 ml	296 ml	266 ml
Max. Durchmesser / Max dia.	7,6 cm	7,6 cm	8,9 cm	8,4 cm
Höhe / Height	14 cm	12,1 cm	8,9 cm	8,6 cm
Verpackungseinheit / PU	24	24	24	24
Gewicht / Weight	4,5 kg	4,1 kg	5,4 kg	4,5 kg
Material / Material	SAN	SAN	SAN	SAN
NSF Certified / NSF Certified	Ja / Yes	Ja / Yes	Ja / Yes	Ja / Yes
BPA frei / BPA Free	Ja / Yes	Ja / Yes	Ja / Yes	Ja / Yes



ARTIKEL / ITEM	G02.014.0005	G02.014.0004
Fassungsvermögen / Capacity	355 ml	148 ml
Max. Durchmesser / Max dia.	6,4 cm	5,7 cm
Höhe / Height	17,8 cm	10,2 cm
Verpackungseinheit / PU	24	24
Gewicht / Weight	2,7 kg	1,8 kg
Material / Material	SAN	SAN
NSF zertifiziert / NSF Certified	Ja / Yes	Ja / Yes
BPA frei / BPA Free	Ja / Yes	Ja / Yes

ARTIKEL / ITEM	G02.020.0002
Fassungsvermögen / Capacity	296 ml
Max. Durchmesser / Max dia.	10,5 cm mit Griff / w/handle
Höhe / Height	14,6 cm
Verpackungseinheit / PU	24
Gewicht / Weight	5,4 kg
Material / Material	Tritan
NSF zertifiziert / NSF Certified	Ja / Yes
BPA frei / BPA Free	Ja / Yes



- Erhältlich in Tritan und Polycarbonat um jedem Einsatz und Budget gerecht zu werden
- Available in Tritan™ and Polycarbonate to accommodate any operation or budget



ARTIKEL / ITEM	G02.025.0006	G02.025.0007
Fassungsvermögen / Capacity	296 ml	473 ml
Max. Durchmesser / Max dia.	8 cm	7,3 cm
Höhe / Height	8,5 cm	15,5 cm
Verpackungseinheit / PU	24	24
Gewicht / Weight	2,2 kg	3,2 kg
Material / Material	PC (Polycarbonate)	PC (Polycarbonate)
BPA frei / BPA Free	Nein / No	Nein / No
Farben / Colors	Transparent	Transparent

Welche Vorteile bietet Tritan?

Tritan ist 100 Prozent BPA-frei und bietet glasähnliche Transparenz bei gleichzeitiger Bruchsicherheit.

Langlebigkeit: äußerst widerstandsfähig gegen Risse, Bruch und Kratzer.

Spülmaschinengeeignet:

behält die glasartige Transparenz selbst nach hunderten Spülgängen.

Temperaturbeständig: geeignet für sowohl heiße als auch kalte Temperaturen (100° C - 0° C) und für das Aufwärmen in der Mikrowelle.

What can Tritan™ do for you?

Tritan™ is 100% BPA-free and offers exceptional glass-like clarity with shatter-resistant performance unrivaled by other materials.

Longevity: highly-resistant to cracking, shattering, and crazing

Dishwashing Durability:

maintains its glass-like clarity and appearance after hundreds of cycles

Temperature Resilience: performs in both hot and cold temperatures (212°F / 100°C — 32°F / 0°C) and is microwave safe for reheating

ARTIKEL / ITEM	G02.025.0002	G02.025.0003	G02.025.0004	G02.025.0005	G02.025.0000	G02.025.0001
Fassungsvermögen / Capacity	177 ml	177 ml	296 ml	296 ml	473 ml	473 ml
Max. Durchmesser / Max dia.	5 cm	5 cm	7,2 cm	7,2 cm	8,1 cm	8,1 cm
Höhe / Height	23,5 cm	23,5 cm	22,2 cm	22,2 cm	20,3 cm	20,3 cm
Verpackungseinheit / PU	24	24	24	24	24	24
Gewicht / Weight	2,2 kg	2,3 kg	2,9 kg	3,2 kg	3,9 kg	3,7 kg
Material / Material	Tritan	PC (Polycarbonate)	Tritan	PC (Polycarbonate)	Tritan	PC (Polycarbonate)
NSF Certified / NSF Certified	Ja / Yes	Ja / Yes	Ja / Yes	Ja / Yes	Ja / Yes	Ja / Yes
BPA frei / BPA Free	Ja / Yes	Nein / No	Ja / Yes	Nein / No	Ja / Yes	Nein / No
Farben / Colors	Transparent	Transparent	Transparent	Transparent	Transparent	Transparent



ARTIKEL / ITEM	G02.016.0042	G02.016.0040
Fassungsvermögen / Capacity	177 ml	237 ml
Max. Durchmesser / Max dia.	7,6 cm	7 cm
Höhe / Height	14 cm	17,8 cm
Verpackungseinheit / PU	24	24
Gewicht / Weight	3,2 kg	3,6 kg
Material / Material	SAN	SAN
NFS zertifiziert / NFS Certified	Ja / Yes	Ja / Yes
BPA frei / BPA Free	Ja / Yes	Ja / Yes




ARTIKEL / ITEM	G02.016.0055	G02.016.0056
Fassungsvermögen / Capacity	237 ml	237 ml
Max. Durchmesser / Max dia.	7,6 cm	7,6 cm
Höhe / Height	14,6 cm	18,4 cm
Verpackungseinheit / PU	24	24
Gewicht / Weight	3,2 kg	4,1 kg
Material / Material	SAN	SAN
NFS zertifiziert / NFS Certified	Ja / Yes	Ja / Yes
BPA frei / BPA Free	Ja / Yes	Ja / Yes

ARTIKEL / ITEM	G02.016.0065	G02.016.0064
Fassungsvermögen / Capacity	591 ml	444 ml
Max. Durchmesser / Max dia.	11,4 cm	9,5 cm
Höhe / Height	21 cm	21,6 cm
Verpackungseinheit / PU	24	24
Gewicht / Weight	4,1 kg	3,6 kg
Material / Material	Tritan	Tritan
NFS zertifiziert / NFS Certified	Ja / Yes	Ja / Yes
BPA frei / BPA Free	Ja / Yes	Ja / Yes



ARTIKEL / ITEM	G02.016.0054	G02.016.0037
Fassungsvermögen / Capacity	177 ml	177 ml
Max. Durchmesser / Max dia.	7 cm	7 cm
Höhe / Height	21 cm	21 cm
Verpackungseinheit / PU	24	24
Gewicht / Weight	3,2 kg	3,2 kg
Material / Material	SAN	SAN
NFS zertifiziert / NFS Certified	Ja / Yes	Ja / Yes
BPA frei / BPA Free	Ja / Yes	Ja / Yes



 G02.016.028 und G02.016.029 sind stapelbar
G02.016.028 and G02.016.029 are stackable



ARTIKEL / ITEM	G02.016.0003	G02.016.0004	G02.016.0002	G02.016.0000	G02.016.0029	G02.016.0028
Fassungsvermögen / Capacity	591 ml	591 ml	355 ml	296 ml	473 ml	414 ml
Max. Durchmesser / Max dia.	12,7 cm	12,7 cm	11,4 cm	10,2 cm	8,9 cm	8,3 cm
Höhe / Height	15,9 cm	15,9 cm	14 cm	12,7 cm	15,2 cm	14,4 cm
Verpackungseinheit / PU	12	12	24	24	24	24
Gewicht / Weight	3,6 kg	4,1 kg	5,4 kg	3,6 kg	3,2 kg	3,2 kg
Material / Material	SAN	PC (Polycarbonate)	SAN	SAN	SAN	SAN
NSF Certified / NSF Certified	Ja / Yes	Nein / No	Ja / Yes	Ja / Yes	Ja / Yes	Ja / Yes
BPA frei / BPA Free	Ja / Yes	Nein / No	Ja / Yes	Ja / Yes	Ja / Yes	Ja / Yes



ARTIKEL / ITEM	G02.016.0067	G02.016.0051	G02.016.0068	G02.016.0027	G02.002.0000
Fassungsvermögen / Capacity	680 ml	651 ml	473 ml	355 ml	148 ml
RMax. Durchmesser / Max dia.	8,3 cm	8,3 cm	8 cm	8,3 cm	5,7 cm
Höhe / Height	22,9 cm	22,9 cm	24,1 cm	18,4 cm	10,7 cm
Verpackungseinheit / PU	24	24	24	24	24
Gewicht / Weight	6,3 kg	5,4 kg	5 kg	3,2 kg	1,4 kg
Material / Material	PC (Polycarbonate)	SAN	PC (Polycarbonate)	SAN	SAN
NSF Certified / NSF Certified	Nein / No	Ja / Yes	Nein / No	Ja / Yes	Nein / No
BPA frei / BPA Free	Nein / No	Ja / Yes	Nein / No	Ja / Yes	Ja / Yes

Silhouette™ Glaskaraffen mit tropffreiem Metalldeckel / Silhouette™ Glass Decanters with Metal Dripless Lid



ARTIKEL / ITEM	G02.015.0000	G02.015.0001	G02.015.0002
Fassungsvermögen / Capacity	1,2 l	1,6 l	1,5 l
Max. Durchmesser / Max dia.	11,4 cm	12 cm	10,4 cm
Höhe / Height	21,6 cm, 22,2 cm mit Deckel / w/Lid	24,1 cm, 24,8 cm mit Deckel / w/Lid	29,2 cm, 33 cm mit Deckel / w/Lid
Verpackungseinheit / PU	1	1	1
Gewicht / Weight	0,5 kg	0,5 kg	0,8 kg
Material / Material	Glas / Glass	Glas / Glass	Glas / Glass



- Tropffreier Deckel öffnet sich automatisch bei Benutzung und schließt, wenn nicht in Gebrauch.
- Unique dripless lid automatically opens when poured and closes when not in use.

Bedruckung nach Kundenwunsch
Vergrößern Sie Ihre Markenpräsenz mit dem schnellen und einfachen Bedruckungsservice.

Custom Im printing
Enhance your brand awareness with our quick and easy custom imprinting service.



ARTIKEL / ITEM	G02.011.0000	G02.011.0001	G02.011.0002	G02.011.0003
Fassungsvermögen / Capacity	0,25 l mit Deckel / w/Lid	0,5 l mit Deckel / w/Lid	1 l mit Deckel / w/Lid	1,9 l mit Deckel / w/Lid
Max. Durchmesser / Max dia.	7,6 cm	7,9 cm	9,5 cm	11,7 cm
Höhe / Height	15,2 cm	21,6 cm	27,9 cm	30,7 cm
Verpackungseinheit / PU	12	12	12	12
Gewicht / Weight	1,8 kg	2,3 kg	3,6 kg	4,5 kg
Material / Material	PC (Polycarbonate)	PC (Polycarbonate)	PC (Polycarbonate)	PC (Polycarbonate)
BPA frei / BPA Free	Nein / No	Nein / No	Nein / No	Ja / Yes



METALL-DISPLAYS & TISCHZUBEHÖR
METAL APPETIZERS & TABLE ACCESSORIES





Trendige Displays, die ins Auge stechen.
Stay on-trend while creating eye-catching displays.



G10.006.0009

G04.013.0004



G04.013.0003

G04.013.0000

- Einfache Aufwertung von Verkaufsdisplays, Vorspeisen und Beilagen
- Easily upgrade merchandising displays or appetizers and sides
- Passend zu einer Reihe von Dekors, von modern bis traditionell
- Fits a range of décor themes, from modern to rustic
- Reinigung per Hand empfohlen
- Hand-wash recommended



Pommes Frites Becher verzinkt, oval
Angled Galvanized French Fry Cup

G04.013.0007 8,9 cm, 5,1 cm, 8,9 cm VPE/PU: 12

G04.013.0006 12,7 cm, 10,2 cm, 14,2 cm VPE/PU: 12

Pommes Frites Becher verzinkt, rund
Round Galvanized French Fry Cup

G04.013.0005 9,5 cm, 9,5 cm VPE/PU: 12

G04.013.0004 10,2 cm, 10,2 cm VPE/PU: 12



Schale verzinkt, rund mit Griffen
Round Galvanized Tray w/ Handles

G04.013.0003 22,9 cm, 7,6 cm VPE/PU: 12

G04.013.0002 26,7 cm, 7,6 cm VPE/PU: 12



Schale verzinkt, oval mit Griffen
Oval Galvanized Tray w/ Handles

G04.013.0001 25,4 x 20,3 cm, 4,6 cm VPE/PU: 12

G04.013.0000 29,9 x 20,3 cm, 4,6 cm VPE/PU: 12



Schale verzinkt, rund mit Seilgriffen
Round Galvanized Tray w/ Rope Handles

G04.013.0008 35,6 cm, 10,7 cm VPE/PU: 6



Karaffe verzinkt
Galvanized Pitcher

G04.013.0010 12,1 cm, 17,2 cm, 15,2 cm VPE/PU: 6

- Kombinieren Sie den Artikel mit dem Becherhalter, um Strohhalme und Rührstäbchen zu präsentieren
- Pair with the cup holder for displaying straws and stir sticks



Becher verzinkt, rund
Round Galvanized Bucket

G04.013.0011 8,9 cm, 15,2 cm VPE/PU: 6



G06.024.0005
 (Seite 41 / page 41)



Kübel verzinkt, rund mit Griff
Round Galvanized Bucket w/ Handle

G04.013.0009 20,3 cm, 27,9 cm VPE/PU: 6



Pommes Frites Becher, Edelstahl, oval
Angled Stainless Steel French Fry Cup

G01.055.0099 8,9 cm, 7,1 cm, 11,4 cm VPE/PU: 12

Pommes Frites Becher, Edelstahl, rund
Round Stainless Steel French Fry Cup

G01.055.0097 10,7 cm, 11,7 cm VPE/PU: 12

G01.055.0098 9,1 cm, 9,7 cm VPE/PU: 12

Pommes Frites Becher G01.055.0097 dargestellt mit Papiereinlage G10.006.0017 und Zutatenschälchen G03.009.0001 mit Halterung G01.055.0071.

G01.055.0097 Stainless Steel Fry Cup shown w/ G10.006.0017 paper liner and G03.009.0001 condiment cup and G01.055.0071 hanging holder.

G03.009.0001 Seite 48 / Page 48

G10.006.0017 Seite 43 / Page 43

G01.005.0071 auf Anfrage / on Request

- Ideal für Burger, Sandwiches, Vorspeisen, Beilagen und Nachtisch
- Perfect for burgers, sandwiches, appetizers, sides, and desserts
- Kombinieren Sie den Artikel mit lebensmittelechten Papierbeilagen (Seite 43)
- Pair with a food-safe paper liners (page 43)

Serviertablett Aluminium, rechteckig
Rectangular Aluminum Serving Tray

G01.055.0100 22,9 x 15,2 cm VPE/PU: 12

G01.055.0031 33 x 22,9 cm VPE/PU: 12

G01.055.0032 45,7 x 33 cm VPE/PU: 12



G10.006.0017

G01.055.0097

G03.009.0001 mit
G01.055.0071



G01.055.0059

G01.055.0100

G10.006.0026

'Vintage' Holzkisten und Tablett Reclaimed Wood Crates and Trays



Set aus 3 Holzkisten mit Seilgriffen

Set of 3 Wood Crates with Rope Handles

G04.036.0000 19,1 cm, 29,8 x 21 cm VPE/PU: 1 Set
21 cm, 38,7 x 26,7 cm
22,9 cm, 38,7 x 32,4 cm



Serviertablett Holz, rechteckig mit Metallgriffen
Rectangular Wood Serving Tray with Metal Handles

G04.036.0001 3,8 cm, 48,3 x 29,2 cm, 50,8 cm
mit Griffen / with Handles VPE/PU: 1



Serviertablett Holz, quadratisch mit Seilgriffen
Square Wood Serving Tray with Rope Handles

G04.036.0002 8,3 cm, 39,4 cm VPE/PU: 1



Holzkiste rechteckig, Raiser
Rectangular Wood Crate / Riser

G04.036.0003 12,1 cm, 29,8 x 14,6 cm VPE/PU: 1



Besondere Buffets für Gastronomie und Catering
Organized, inviting spaces for hospitality and catering



Farbauswahl
 Available colors
 Gray Ash

Für / Fits 15 x 15 cm



G06.024.0001

passend zu:
 fits to:
 G09.006.0010
 G09.006.0009
 G04.046.0023
 G04.046.0014

Für / Fits 23 x 15 cm



G06.024.0002

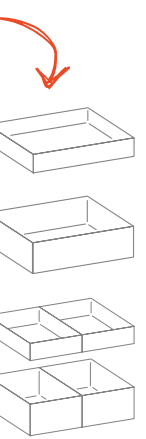
passend zu:
 fits to:
 G09.006.0012
 G09.006.0011
 G04.046.0020
 G04.046.0011

Für / Fits 30,5 x 23 cm



G06.024.0003

passend zu:
 fits to:
 G09.006.0011
 G09.006.0012
 G09.006.0013
 G09.006.0014
 G04.046.0020
 G04.046.0011
 G04.046.0017
 G04.046.0008



Körbe und Boxen separat erhältlich
 Baskets and Boxes sold separately

Gestell für Verkaufsdisplays mit 3 Fächern / 3-Tier Merchandiser Stands

G06.024.0001	15,9 cm, 52,1 cm, 11,4 cm	VPE / PU: 1
G06.024.0002	23,5 x 15,9 cm, 52,1 cm	VPE / PU: 1
G06.024.0003	30,5 x 23,5 cm, 52,1 cm	VPE / PU: 1

15 x 1



G04.046.0023

23 x 15 cm



G04.046.0020

30,5 x 23 cm



G04.046.0017

G04.046.0008

Stapelbare Körbe 'Gray Ash' für Displays oder Ladentheke
 Stackable Wood Countertop 'Gray Ash' Baskets & Organizers

G04.046.0023	passend zu: / fits: G06.024.0001	15,2 cm, 5,1 cm	VPE / PU: 1
G04.046.0014	passend zu: / fits: G06.024.0001	15,2 cm, 10,2 cm	VPE / PU: 1
G04.046.0020	passend zu: / fits: G06.024.0002, G04.024.0003	22,9 x 15,2 cm, 5,1 cm	VPE / PU: 1
G04.046.0011	passend zu: / fits: G06.024.0002, G04.024.0003	22,9 x 15,2 cm, 10,2 cm	VPE / PU: 1
G04.046.0017	passend zu: / fits: G06.024.0003	30,5 x 22,9 cm, 5,1 cm	VPE / PU: 1
G04.046.0008	passend zu: / fits: G06.024.0003	30,5 x 22,9 cm, 10,2 cm	VPE / PU: 1

Auf Anfrage auch
 in 'Walnut' oder
 'Urban rustic'
 erhältlich.

Also available in
 'Walnut' or 'Urban
 rustic' on request.



15 x 15 cm



G09.006.0010

G09.006.0009

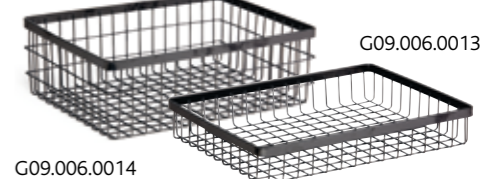
23 x 15 cm



G09.006.0012

G09.006.0011

30,5 x 23 cm



G09.006.0014

G09.006.0013

Drahtkorb für Displays oder Ladentheke / Wire Countertop Baskets & Organizers

G09.006.0010	passend zu: / fits: G06.024.0001	15,2 cm, 5,1 cm	VPE / PU: 1
G09.006.0009	passend zu: / fits: G06.024.0001	15,2 cm, 10,2 cm	VPE / PU: 1
G09.006.0012	passend zu: / fits: G06.024.0002, G04.024.0003	22,9 x 15,2 cm, 5,1 cm	VPE / PU: 1
G09.006.0011	passend zu: / fits: G06.024.0002, G04.024.0003	22,9 x 15,2 cm, 10,2 cm	VPE / PU: 1
G09.006.0014	passend zu: / fits: G06.024.0003	30,5 cm x 22,9 cm, 5,1 cm	VPE / PU: 1
G09.006.0013	passend zu: / fits: G06.024.0003	30,5 cm x 22,9 cm, 10,2 cm	VPE / PU: 1



Stapelbar und somit platzsparend!
Save space with stockable designs!



G04.046.0005



G04.046.0002

Brotbox stapelbar 'Gray Ash', mit Kunststoffschublade
Stackable Bread Box 'Gray Ash' w/ Acrylic Drawer

G04.046.0002	Brotbox, rechteckig, mit Kunststoffschublade / <i>Rect. Bread Box w/ Acrylic Drawer</i>	37,5 x 32,4 cm, 15,2 cm	VPE / PU: 1 Set
G04.046.0005	Brotbox, quadratisch, mit Kunststoffschublade / <i>Square Bread Box w/ Acrylic Drawer</i>	31,1 x 15,2 cm, 12,7 cm	VPE / PU: 1 Set
G04.046.0024	Kunststoffschublade, quadratisch, für Brotbox G04.046.0005 / <i>Acrylic Drawer for Bread Box</i>		VPE / PU: 1
G04.046.0025	Kunststoffschublade, rechteckig für Brotbox G04.046.0002 / <i>Acrylic Drawer for Bread Box</i>		VPE / PU: 1

Set beinhaltet eine Brotbox und eine Schublade
Set includes 1 Wood Bread Box and 1 Acrylic Drawer

Stapelbare Boxen und Behälter sorgen für erhöhte Vielseitigkeit!
Stackable boxes and organizers for added versatility!

Beispiel in 'Walnut'
Example in 'Walnut'



Beispiel in 'Urban Rustic'
Example in 'Urban Rustic'



- Kombinierbar mit Becher verzinkt, rund, zur Präsentation von Strohhalmen und Rührstäbchen
- Pair with the galvanized bucket for displaying straws and stir sticks

Drahtgestell / Becherhalter, 3-stufig / Tier Angled Wire Lid / Cup Organizer

G06.024.0005 29,2 cm, 71,1 cm VPE / PU: 1



G06.024.0005



G04.013.0011

Becher verzinkt, rund / Round Galvanized Bucket

G04.013.0011 8,9 cm, 15,2 cm VPE / PU: 6

Wiederverwendbare und waschbare Papiertüten
Reusable and Washable Paper Bags

- Ideal für Präsentation und Servieren von Backware oder Ähnliches
- *Ideal for dry food displays and service*
- Reinigung per Hand empfohlen
- *Hand washing is recommended*
- Beständige Form nach dem Spülen
- *Will not shrink when washed*
- 100% BPA-frei
- *100% BPA-free*



G09.007.0000

G09.007.0002

G09.007.0001

Set aus 2 wiederverwertbaren Papiertüten, rund
Set of 2 Round Reusable Paper Bags

G09.007.0000	12,1 cm, 14 cm	VPE / PU: 1 Set
G09.007.0001	15,2 cm, 21,6 cm	VPE / PU: 1 Set
G09.007.0002	19,7 cm, 28,6 cm	VPE / PU: 1 Set

Lebensmittelechte Papiereinleger / Food-Safe Tissue Liners

- Hergestellt mit 100% lebensmittelechter Druckfarbe und Materialien
- Crafted with 100% food-safe inks and materials
- Bedruckte Einleger und Tüten sind ein schneller und origineller Weg, um Vorspeisen, Desserts, Sandwiches, Burger und Ähnliches zu servieren
- Printed liners and inserts are a quick and fun way to serve appetizers, desserts, sandwiches, burgers, and more



Offen auf zwei Seiten
Kann als Tüte / Wrap oder als Einleger für Behälter für Frittiertes verwendet werden.

Double-Open Design
Can be used as a bag / wrap or can be inserted into a fry cone for a fun appetizer presentation.



G10.006.0001
G10.006.0008



G10.006.0000
G10.006.0003
G10.006.0004



G10.006.0002
G10.006.0007



G10.006.0006
G10.006.0005



G10.006.0009

Zweiseitig offene Tüten / Einleger / Wrap, braun und weiß Double-Open Bag / Liner / Deli Wrap Brown and White

- G10.006.0001** braun, 2.000 Stck per Pack / Brown, 2000 pieces/cs. 13,9 x 13,9 cm VPE / PU: 1 Pack
- G10.006.0008** braun, 2.000 Stck per Pack / Brown, 2000 pieces/cs. 17,8 x 17,8 cm VPE / PU: 1 Pack
- G10.006.0000** weiß, 2.000 Stck per Pack / white, 2000 pieces/cs. 13,9 x 13,9 cm VPE / PU: 1 Pack
- G10.006.0003** weiß, 2.000 Stck per Pack / white, 2000 pieces/cs. 17,8 cm x 17,8 cm VPE / PU: 1 Pack
- G10.006.0004** weiß, 250 Stck per Pack / white, 250 pieces/cs. 17,8 x 17,8 cm VPE / PU: 1 Pack

Zweiseitig offene Tüten / Einleger / Wrap mit Zeitungsaufdruck Double-Open Bag / Liner / Deli Wrap w Newsprint

- G10.006.0002** Zeitung, French Newsprint weiß, 2.000 Stck per Pack
French Newsprint, White, 2000 pieces/cs. 13,9 x 13,9 cm VPE / PU: 1 Pack
- G10.006.0007** Zeitung, French Newsprint weiß, 2.000 Stck per Pack
French Newsprint, White, 2000 pieces/cs. 17,8 x 17,8 cm VPE / PU: 1 Pack
- G10.006.0006** Zeitung, Village Post weiß, 2.000 Stck per Pack
Village Post, White, 2000 pieces/cs. 13,9 x 13,9 cm VPE / PU: 1 Pack
- G10.006.0005** Zeitung, Village Post weiß, 2.000 Stck per Pack
Village Post, White, 2000 pieces/cs. 17,8 x 17,8 cm VPE / PU: 1 Pack

Zweiseitig offene Tüten / Einleger / Wrap mit Zeitungsaufdruck Honolulu Double-Open Bag / Liner / Deli Wrap w Honolulu Newsprint

- G10.006.0009** Zeitung, Hawaii Newsprint braun, 2.000 Stck per Pack
Hawaii Newsprint, Brown, 2000 pieces/cs. 17,8 x 17,8 cm VPE / PU: 1 Pack



Wachsbeschichtetes Papier 38 x 30 cm and 30 x 30 cm für zusätzlichen Schutz vor Saucen und Fett.
Wax Coating Liners 38 x 30 cm and 30 x 30 cm for extra resistance to sauces and grease.



G10.006.0019



G10.006.0012



G10.006.0010



G10.006.0017
G10.006.0018



G10.006.0015



G10.006.0022



G10.006.0020



G10.006.0011



G10.006.0014



G10.006.0013



G10.006.0016



G10.006.0021

Papiereinlage / Tissue Liner

- G10.006.0019** Lebensmittelechte Papiereinlage, weiß, 1000 Stck Pro Pack
Food-Safe Tissue Liner, White, 1000 pieces./cs. 30,5 cm x 30,5 cm VPE / PU: 1 Pack
- G10.006.0020** Lebensmittelechte Papiereinlage, braun, 1000 Stck Pro Pack
Food-Safe Tissue Liner, Brown, 1000 pieces./cs. 30,5 cm x 30,5 cm VPE / PU: 1 Pack
- G10.006.0012** Lebensmittelechte Papiereinlage, weiß, 1000 Stck Pro Pack, Zeitung französisch
Food-Safe French Newsprint Liner, White, 1000 pieces./cs. 30,5 x 30,5 cm VPE / PU: 1 Pack
- G10.006.0010** Lebensmittelechte Papiereinlage, weiß, 1000 Stck Pro Pack, Zeitung Dublin
Food-Safe Dublin Newsprint Liner, White, 1000 pieces./cs. 30,5 x 30,5 cm VPE / PU: 1 Pack
- G10.006.0022** Lebensmittelechte Papiereinlage, weiß, 1000 Stck Pro Pack, Zeitung New York
Food-Safe New York Newsprint Liner, White, 1000 pieces./cs. 30,5 x 30,5 cm VPE / PU: 1 Pack
- G10.006.0014** Lebensmittelechte Papiereinlage, braun, 1000 Stck Pro Pack, Zeitung Hawaii
Food-Safe Hawaii Newsprint Liner, Brown, 1000 pieces./cs. 30,5 x 30,5 cm VPE / PU: 1 Pack
- G10.006.0011** Lebensmittelechte Papiereinlage, braun, 1000 Stck Pro Pack, Zeitung Kuba
Food-Safe Cuban Newsprint Liner, Brown, 1000 pieces./cs. 30,5 x 30,5 cm VPE / PU: 1 Pack
- G10.006.0017** Lebensmittelechte Papiereinlage, weiß, 1000 Stck Pro Pack, Zeitung London
Food-Safe London Newsprint Liner, White, 1000 pieces./cs. 30,5 x 30,5 cm VPE / PU: 1 Pack
- G10.006.0018** Lebensmittelechte Papiereinlage, weiß, 250 Stck Pro Pack, Zeitung London
Food-Safe London Newsprint Liner, White, 250 pieces./cs. 30,5 x 30,5 cm VPE / PU: 1 Pack
- G10.006.0013** Lebensmittelechte Papiereinlage, weiß, 1000 Stck Pro Pack, Zeitung Sport
Food-Safe Sports Newsprint Liner, White, 1000 pieces./cs. 30,5 x 30,5 cm VPE / PU: 1 Pack
- G10.006.0015** Lebensmittelechte Papiereinlage, weiß, 1000 Stck Pro Pack, Zeitung italienisch
Food-Safe Italian Newsprint Liner, White, 1000 pieces./cs. 30,5 x 30,5 cm VPE / PU: 1 Pack
- G10.006.0021** Lebensmittelechte Papiereinlage, weiß, 1000 Stck Pro Pack, Zeitung Verschiedenes
Food-Safe Variety Pack Newsprint Liner, 1000 pieces./cs. 30,5 x 30,5 cm VPE / PU: 1 Pack
- G10.006.0016** Lebensmittelechte Papiereinlage, weiß, 1000 Stck Pro Pack, Zeitung London
Food-Safe London Newsprint Liner, White, 1000 pieces./cs. 38,1 x 30,5 cm VPE / PU: 1 Pack



Bedruckung nach Kundenwunsch

Erzeugen Sie Flair und vergrößern Sie Ihre Markenpräsenz durch Markenfarben und Logos auf den Papiertüten und Einlegern.

Custom Imprinted paper

Add flair and increase brand awareness with rand colors and logos on liners and inserts.



Frittierkorb Edelstahl
Stainless Steel Fry Baskets

G01.055.0059	10,2 x 8,3 cm	VPE/PU: 48
G01.055.0062	12,7 x 10,2 cm	VPE/PU: 24
G01.055.0060	20,3 x 15,2	VPE/PU: 24
G01.055.0061	10,2 x 8,3 cm	VPE/PU: 24



Caddy Edelstahl, rund
Stainless Steel Round Caddies

G03.016.0008	19,1 cm	VPE/PU: 12
G03.016.0009	21,6 cm	VPE/PU: 12

Caddy PE-beschichtet, rund
PE-Coated Round Caddies

G03.016.0006	19,1 cm	VPE/PU: 12
--------------	---------	------------

Caddy Teflon-beschichtet, rund
Teflon-Coated Round Caddies

G03.016.0005	19,1 cm	VPE/PU: 12
G03.016.0007	21,6 cm	VPE/PU: 12



Drahtkorb Edelstahl, mit Kartenhalter
Stainless Steel Wire Basket w/Card Holder

G09.002.0000	23,8 x 17,5 cm	VPE/PU: 1
--------------	----------------	-----------

Beleuchtung / Illumination

- LED-Beleuchtung, wasserdicht, mit Fernbedienung
- LED waterproof lighting with remote
- 13 Farben erhältlich, mit Abblend-, Sprung- und Dimmerfunktion
- 13 colors available with fade, jump, and dimmer functions



LED-Licht, 13 Farben, wasserdicht / 13 LED Waterproof Light

G03.007.0000	7 x 17,5 cm	VPE/PU: 1
G03.007.0001	Fernbedienung für G03.007.0000	VPE/PU: 1
	Remote for G03.007.0000	VPE/PU: 1



Kombinieren Sie das LED-Licht mit Raisern, um stimmungsvolle Setups zu erzeugen.
Combine with risers for eye-catching displays!



Brotkorb verchromt
Chrome Wire Bucket
G09.008.0009 17,8 cm VPE/PU: 12



Korb 'Tuscan' Edelstahl, länglich, stapelbar
Stainless Steel Stackable Oblong 'Tuscan' Basket
G01.055.0086 21 x 12,7 cm VPE/PU: 12



Bistrotopf Mini mit Deckel und Griffen
Mini Bistro Pots w/ Lids and Handles
G01.055.0047 295,7 ml 11,7 cm VPE/PU: 12



Gitterkorb Edelstahl, oval
Stainless Steel Oval Grid Basket
G09.008.0035 24,8 x 15,9 cm VPE/PU: 24



Eimer Edelstahl, klein
Stainless Steel Pails, small
G01.055.0041 8,9 x 8,9 cm VPE/PU: 12



Eimer Edelstahl, mittel
Stainless Steel Pails, medium
G01.055.0043 15,2 x 15,2 cm VPE/PU: 12



Beerenkorb Edelstahl
Stainless Steel Berry Basket
G09.004.0000 11,4 cm VPE/PU: 12



Schiffchen Edelstahl
Stainless Steel Boat Trays
G01.055.0045 15,2 x 11,4 cm VPE/PU: 12
G01.055.0046 24,1 x 15,2 cm VPE/PU: 12





Saucen-Schälchen aus Edelstahl / Stainless Steel Condiment Cup

G03.009.0001	44 ml, 7 cm	VPE/PU: 48
G03.009.0000	59,1 ml, 7 cm	VPE/PU: 48
G03.009.0002	118,3 ml, 7 cm	VPE/PU: 48
G03.009.0003	177,4 ml, 10,2 cm	VPE/PU: 12
G03.009.0004	414 ml, 11,47 cm	VPE/PU: 24



Melamin Saucen-Schälchen / Melamine Ramekin

G03.009.0081	schwarz / black	44 ml, 5,7 cm	VPE/PU: 72
G03.009.0082	braun / brown	44 ml, 5,7 cm	VPE/PU: 72
G03.009.0083	kobaltblau / cobalt blue	44 ml, 5,7 cm	VPE/PU: 72
G03.009.0084	elfenbeinfarben / ivory	44 ml, 5,7 cm	VPE/PU: 72
G03.009.0085	weiß / white	44 ml, 5,7 cm	VPE/PU: 72



Melamin Saucen-Schälchen / Melamine Ramekin

G03.009.0087	schwarz / black	59 ml, 7 cm	VPE/PU: 48
G03.009.0088	braun / brown	59 ml, 7 cm	VPE/PU: 48
G03.009.0089	kobaltblau / cobalt blue	59 ml, 7 cm	VPE/PU: 48
G03.009.0090	regenwaldgrün / rainforest green	59 ml, 7 cm	VPE/PU: 48
G03.009.0091	elfenbeinfarben / ivory	59 ml, 7 cm	VPE/PU: 48
G03.009.0092	Mischung aus 4 bunten Farben mix pack of 4 mardi gras colors	59 ml, 7 cm	VPE/PU: 48
G03.009.0093	pflaumenblau / peacock blue	59 ml, 7 cm	VPE/PU: 48
G03.009.0094	rio orange / rio orange	59 ml, 7 cm	VPE/PU: 48
G03.009.0095	tropisches gelb / tropical yellow	59 ml, 7 cm	VPE/PU: 48
G03.009.0096	weiß / white	59 ml, 7 cm	VPE/PU: 48
G03.009.0097	schwarz / black	89 ml, 7,6 cm	VPE/PU: 48
G03.009.0098	elfenbeinfarben / ivory	89 ml, 7,6 cm	VPE/PU: 48
G03.009.0065	schwarz / black	118 ml, 8,3 cm	VPE/PU: 48
G03.009.0066	braun / brown	118 ml, 8,3 cm	VPE/PU: 48
G03.009.0067	kobaltblau / cobalt blue	118 ml, 8,3 cm	VPE/PU: 48
G03.009.0068	regenwaldgrün / rainforest green	118 ml, 8,3 cm	VPE/PU: 48
G03.009.0069	elfenbeinfarben / ivory	118 ml, 8,3 cm	VPE/PU: 48
G03.009.0070	Mischung aus 4 bunten Farben mix pack of 4 mardi gras colors	118 ml, 8,3 cm	VPE/PU: 48
G03.009.0071	pflaumenblau / peacock blue	118 ml, 8,3 cm	VPE/PU: 48
G03.009.0072	rio orange / rio orange	118 ml, 8,3 cm	VPE/PU: 48
G03.009.0073	tropisches gelb / tropical yellow	118 ml, 8,3 cm	VPE/PU: 48
G03.009.0074	weiß / white	118 ml, 8,3 cm	VPE/PU: 48

Melamin Saucen-Schälchen klein / Melamine Short Ramekin

G03.009.0039	elfenbeinfarben / ivory	44 ml, 6,5 cm	VPE/PU: 48
G03.009.0040	weiß / white	44 ml, 6,5 cm	VPE/PU: 48

Melamin Zahnstocherhalter / Melamine Toothpickholder

G03.009.0116	elfenbeinfarben / ivory	3,8 x 4,5 cm	VPE/PU: 96
--------------	-------------------------	--------------	------------



Melamin Saucen-Schälchen dreieckig
Melamine Triangular Ramekin

G03.009.0042	89 ml, 12,1 cm	VPE/PU: 48
--------------	----------------	------------



Melamin Saucen-Schälchen geriffelt / Melamine Fluted Ramekin

G03.009.0044	schwarz / black	59 ml, 7,6 cm	VPE/PU: 48
G03.009.0045	braun / brown	59 ml, 7,6 cm	VPE/PU: 48
G03.009.0046	kobaltblau / cobalt blue	59 ml, 7,6 cm	VPE/PU: 48
G03.009.0047	elfenbeinfarben / ivory	59 ml, 7,6 cm	VPE/PU: 48
G03.009.0048	rot / red	59 ml, 7,6 cm	VPE/PU: 48
G03.009.0049	weiß / white	59 ml, 7,6 cm	VPE/PU: 48
G03.009.0060	braun / brown	89 ml, 8,3 cm	VPE/PU: 48
G03.009.0061	elfenbeinfarben / ivory	89 ml, 8,3 cm	VPE/PU: 48
G03.009.0062	Mischung aus 4 bunten Farben mix pack of 4 mardi gras colors	89 ml, 8,3 cm	VPE/PU: 48
G03.009.0063	tropisches gelb / tropical yellow	89 ml, 8,3 cm	VPE/PU: 48
G03.009.0064	weiß / white	89 ml, 8,3 cm	VPE/PU: 48
G03.009.0075	schwarz / black	118 ml, 8,3 cm	VPE/PU: 48
G03.009.0076	kobaltblau / cobalt blue	118 ml, 8,3 cm	VPE/PU: 48
G03.009.0077	elfenbeinfarben / ivory	118 ml, 8,3 cm	VPE/PU: 48
G03.009.0078	Mischung aus 4 bunten Farben mix pack of 4 mardi gras colors	118 ml, 8,3 cm	VPE/PU: 48
G03.009.0079	rot / red	118 ml, 8,3 cm	VPE/PU: 48
G03.009.0080	weiß / white	118 ml, 8,3 cm	VPE/PU: 48

Melamin Saucen-Schälchen glatt / Melamine Smooth Ramekin

G03.009.0050	schwarz / black	89 ml, 8,3 cm	VPE/PU: 48
G03.009.0051	braun / brown	89 ml, 8,3 cm	VPE/PU: 48
G03.009.0052	kobaltblau / cobalt blue	89 ml, 8,3 cm	VPE/PU: 48
G03.009.0053	regenwaldgrün / rainforest green	89 ml, 8,3 cm	VPE/PU: 48
G03.009.0054	elfenbeinfarben / ivory	89 ml, 8,3 cm	VPE/PU: 48
G03.009.0055	Mischung aus 4 bunten Farben mix pack of 4 mardi gras colors	89 ml, 8,3 cm	VPE/PU: 48
G03.009.0056	rio orange / rio orange	89 ml, 8,3 cm	VPE/PU: 48
G03.009.0057	sandsteinfarben / sandstone	89 ml, 8,3 cm	VPE/PU: 48
G03.009.0058	tropisches gelb / tropical yellow	89 ml, 8,3 cm	VPE/PU: 48
G03.009.0059	weiß / white	89 ml, 8,3 cm	VPE/PU: 48



Melamin Saucen-Schälchen glatt / Melamine Smooth Ramekin

G03.009.0101	schwarz / black	177 ml, 9,5 cm	VPE/PU: 48
G03.009.0102	braun / brown	177 ml, 9,5 cm	VPE/PU: 48
G03.009.0103	elfenbeinfarben / ivory	177 ml, 9,5 cm	VPE/PU: 48
G03.009.0104	rot / red	177 ml, 9,5 cm	VPE/PU: 48
G03.009.0105	blaugrün / teal	177 ml, 9,5 cm	VPE/PU: 48
G03.009.0106	weiß / white	177 ml, 9,5 cm	VPE/PU: 48



PRÄSENTIEREN & PORTIONIEREN
DISPLAY & SERVING



G04.015.0007



G04.015.0014



G04.015.0008



G04.015.0009



G04.015.0012



**Melamin Servierboard Birkenholz-Design
rund, mit Griff**
Melamine Round Birch Wood Display w/ Handle
G04.015.0002 28 cm, 38 cm VPE/PU: 6



Melamin Servierboard Walnussholz-Design
Melamine Walnut Wood Display
G04.015.0015 51 cm x 14 cm VPE/PU: 6
G04.015.0016 51 cm x 28 cm VPE/PU: 3



- inklusive Grifflöcher
- Includes easy-grip handles



**Melamin Servierboard Akazienholz-Design
mit Saftrille und Grifföchern**
Melamine Oak Wood Display w/Ridge & Grip Handles
G04.015.0017 36 cm x 18 cm VPE/PU: 6



**Melamin Servierboard Eichenholz-Design,
mit Saftrille und Griff**
Melamine Oak Wood Display w/ Ridge & Handle
G04.015.0007 34 cm x 20 cm, 46 cm VPE/PU: 12



**Melamin Servierboard Eichenholz-Design,
rund mit Griff**
Melamine Round Oak Wood Display w/ Handle
G04.015.0014 19.6 cm, 27.3 cm VPE/PU: 12



Melamin Servierboard Eichenholz-Design
Melamine Oak Wood Display
G04.015.0000 25 x 25 cm VPE/PU: 6
G04.015.0005 30 x 25 cm VPE/PU: 6
G04.015.0013 51 x 25 cm VPE/PU: 3



**Melamin Servierboard Eichenholz-Design,
mit Griff**
Melamine Oak Wood Display w/ Handle
G04.015.0004 28 cm x 14 cm, 38 cm
VPE/PU: 12



**Melamin Servierboard Eichenholz-Design,
mit Saftrille**
Melamine Oak Wood Display w/Ridge
G04.015.0010 36 cm x 18 cm VPE/PU: 6



Melamin Servierboard Schieferdesign, matt
Melamine Matte Display
G04.015.0006 32 x 13 cm VPE/PU: 6
G04.015.0008 36 x 18 cm VPE/PU: 6
G04.015.0003 28 x 28 cm VPE/PU: 6



**Melamin Servierboard Schieferdesign,
halbglänzend**
Melamine Semi-Gloss Display
G04.015.0001 25 x 25 cm VPE/PU: 6
G04.015.0009 36 x 18 cm VPE/PU: 6



G04.015.0012
Granit weiß
Granite White

G04.015.0011
Granit Schwarz
Granite Black

Melamin Servierboard Granit-Design, matt
Melamine Matte Granite Display
G04.015.0011 36 x 18 cm VPE/PU: 6
G04.015.0012 36 x 18 cm VPE/PU: 6



Pottery Coffee



Pottery Cream



Melamin Tablett / Melamine Platter

G04.027.0034	Amerikaweiß / American White	38,1 x 20,3 cm	VPE/PU: 6
G04.027.0035	Chili / Chili	38,1 x 20,3 cm	VPE/PU: 6
G04.027.0036	Dijon / Dijon	38,1 x 20,3 cm	VPE/PU: 6
G04.027.0037	Latte / Latte	38,1 x 20,3 cm	VPE/PU: 6
G04.027.0038	Manila / Manila	38,1 x 20,3 cm	VPE/PU: 6
G04.027.0039	weiß / white	38,1 x 20,3 cm	VPE/PU: 6
G04.027.0040	Amerikaweiß / American White	40,6 x 22,9 cm	VPE/PU: 6
G04.027.0041	Chili / Chili	40,6 x 22,9 cm	VPE/PU: 6
G04.027.0042	Dijon / Dijon	40,6 x 22,9 cm	VPE/PU: 6
G04.027.0043	Latte / Latte	40,6 x 22,9 cm	VPE/PU: 6
G04.027.0044	Manila / Manila	40,6 x 22,9 cm	VPE/PU: 6
G04.027.0045	weiß / white	40,6 x 22,9 cm	VPE/PU: 6
G04.027.0046	Amerikaweiß / American White	43,2 x 25,4 cm	VPE/PU: 6
G04.027.0047	Chili / Chili	43,2 x 25,4 cm	VPE/PU: 6
G04.027.0048	Dijon / Dijon	43,2 x 25,4 cm	VPE/PU: 6
G04.027.0049	Latte / Latte	43,2 x 25,4 cm	VPE/PU: 6
G04.027.0050	Manila / Manila	43,2 x 25,4 cm	VPE/PU: 6
G04.027.0051	weiß / white	43,2 x 25,4 cm	VPE/PU: 6



Melamin Schale oval / Melamine Oval Bowl

G04.027.0019	Amerikaweiß / American White	1,9 l, 38 x 20 cm	VPE/PU: 6
G04.027.0020	Chili / Chili	1,9 l, 38 x 20 cm	VPE/PU: 6
G04.027.0021	Dijon / Dijon	1,9 l, 38 x 20 cm	VPE/PU: 6
G04.027.0022	Latte / Latte	1,9 l, 38 x 20 cm	VPE/PU: 6
G04.027.0023	Manila / Manila	1,9 l, 38 x 20 cm	VPE/PU: 6
G04.027.0024	weiß / white	1,9 l, 38 x 20 cm	VPE/PU: 6
G04.027.0006	Amerikaweiß / American White	3,8 l, 40 x 22,9 cm	VPE/PU: 3
G04.027.0007	Chili / Chili	3,8 l, 40 x 22,9 cm	VPE/PU: 3
G04.027.0008	Dijon / Dijon	3,8 l, 40 x 22,9 cm	VPE/PU: 3
G04.027.0009	Latte / Latte	3,8 l, 40 x 22,9 cm	VPE/PU: 3
G04.027.0010	Manila / Manila	3,8 l, 40 x 22,9 cm	VPE/PU: 3
G04.027.0011	weiß / white	3,8 l, 40 x 22,9 cm	VPE/PU: 3
G04.027.0012	Amerikaweiß / American White	5,7 l, 42,5 x 25,4 cm	VPE/PU: 3
G04.027.0013	Dijon / Dijon	5,7 l, 42,5 x 25,4 cm	VPE/PU: 3
G04.027.0014	Latte / Latte	5,7 l, 42,5 x 25,4 cm	VPE/PU: 3
G04.027.0015	Manila / Manila	5,7 l, 42,5 x 25,4 cm	VPE/PU: 3
G04.027.0016	weiß / white	5,7 l, 42,5 x 25,4 cm	VPE/PU: 3



Melamin Tablett / Melamine Flare Platter

G04.027.0025	Amerikaweiß / American White	38,1 x 27,9 cm	VPE/PU: 6
G04.027.0026	Chili / Chili	38,1 x 27,9 cm	VPE/PU: 6
G04.027.0027	Dijon / Dijon	38,1 x 27,9 cm	VPE/PU: 6
G04.027.0028	Latte / Latte	38,1 x 27,9 cm	VPE/PU: 6
G04.027.0029	Manila / Manila	38,1 x 27,9 cm	VPE/PU: 6
G04.027.0030	Pottery Coffee / Pottery Coffee	38,1 x 27,9 cm	VPE/PU: 6
G04.027.0031	Pottery cream / Pottery cream	38,1 x 27,9 cm	VPE/PU: 6
G04.027.0033	weiß / white	38,1 x 27,9 cm	VPE/PU: 6
G04.027.0052	Amerikaweiß / American White	45,1 x 33 cm	VPE/PU: 6
G04.027.0053	Chili / Chili	45,1 x 33 cm	VPE/PU: 6
G04.027.0054	Dijon / Dijon	45,1 x 33 cm	VPE/PU: 6
G04.027.0055	Latte / Latte	45,1 x 33 cm	VPE/PU: 6
G04.027.0056	Manila / Manila	45,1 x 33 cm	VPE/PU: 6
G04.027.0057	Pottery Coffee / Pottery Coffee	45,1 x 33 cm	VPE/PU: 6
G04.027.0058	Pottery cream / Pottery cream	45,1 x 33 cm	VPE/PU: 6
G04.027.0060	weiß / white	45,1 x 33 cm	VPE/PU: 6



Melamin Schale rund / Melamine Round Bowl

G04.027.0017	Amerikaweiß / American White	10,4 l (10,6l), 45,7 cm	VPE/PU: 3
G04.027.0018	weiß / white	10,4 l (10,6l), 45,7 cm	VPE/PU: 3



Melamine Schale, rund / Melamine Round Bowl

G04.027.0000	Amerikaweiß / American White	3,8 l, 27,9 cm	VPE/PU: 3
G04.027.0001	Chili / Chili	3,8 l, 27,9 cm	VPE/PU: 3
G04.027.0002	Dijon / Dijon	3,8 l, 27,9 cm	VPE/PU: 3
G04.027.0003	Latte / Latte	3,8 l, 27,9 cm	VPE/PU: 3
G04.027.0004	Manila / Manila	3,8 l, 27,9 cm	VPE/PU: 3
G04.027.0005	weiß / white	3,8 l, 27,9 cm	VPE/PU: 3

weiß
white

Amerikaweiß
American white

Pottery Cream

Latte
Latte

Chili
Chili

Dijon
Dijon

Manila
Manila

Pottery Coffee



Melamin Schale, rund 3.8 l VPE: 3
Melamine Round Bowl 3.8L PU: 3
G04.045.0000



Melamin Schale, oval 1,9 l VPE: 6
Melamine Oval Bowl 1.9L PU: 6
G04.045.0001



Melamin Platte / Melamine Platter
G04.045.0005 40.6 cm x 22.9 cm VPE: 6
 40.6 cm x 22.9 cm PU: 6



Melamin Platte / Melamine Platter
G04.027.0032 38.1 cm x 27.9 cm VPE: 6
 38.1 cm x 27.9 cm PU: 6
G04.027.0059 45.1 cm x 33 cm VPE: 3
 45.1 cm x 33 cm PU: 3



Melamin Tablett / Melamine Tray
G04.045.0003 35.6 cm x 29,2 cm VPE: 6
 35.6 cm x 29,2 cm PU: 6



Melamin Tablett / Melamine Tray
G04.045.0002 35.6 cm x 14 cm VPE: 6
 35.6 cm x 14 cm PU: 6



Melamin Platte / Melamine Platter
G04.045.0004 61 cm x 45.7 cm VPE: 1
 61 cm x 45.7 cm PU: 1

Kombinieren Sie die Produkte mit 'French Mill' (Seite 6-7).
 Mix & Match with French Mill™ Dinnerware (page 6-7).



- Hergestellt aus 100 % Bambus / Crafted from 100% bamboo
- Inkl. wiederverwendbarem Kunststoffeinsatz
Sets include reusable plastic liners
- Kunststoffeinsatz kann von Hand gewaschen werden
Plastic liners can be hand washed



Schale aus Bambus quadratisch mit Kunststoffeinsatz
Square Bamboo Bowl with Plastic Liner

G04.002.0001	1 l	VPE/PU: 1 Pack (3 Sets)
G04.002.0002	3.3 l	VPE/PU: 1 Pack (3 Sets)
G04.002.0000	6.1 l	VPE/PU: 1 Pack (3 Sets)

Ersatz-Kunststoffeinsatz
Replacement Plastic Liner

G04.002.0003	17.8 cm	1 l	VPE/PU: 1 Pack (48 Stück)
G04.002.0004	22.9 cm	3.3 l	VPE/PU: 1 Pack (48 Stück)
G04.002.0005	30.5 cm	6.1 l	VPE/PU: 1 Pack (48 Stück)



Tablett aus Bambus / Bamboo Tray

G06.026.0000	45.7 cm x 30.5 cm, 5.1 cm	VPE/PU: 1
G06.026.0001	45.7 cm x 30.5 cm, 10.2 cm	VPE/PU: 1
G06.026.0002	30.5 cm x 30.5 cm, 5.1 cm	VPE/PU: 1



Melamin Schale quadratisch / Melamine Square Bowl

G04.039.0049	schwarz / black	89 ml	VPE / PU: 48
G04.039.0050	weiß / white	89 ml	VPE / PU: 48
G04.039.0051	schwarz / black	237 ml	VPE / PU: 12
G04.039.0052	weiß / white	237 ml	VPE / PU: 12
G04.039.0011	schwarz / black	414 ml	VPE / PU: 12
G04.039.0012	weiß / white	414 ml	VPE / PU: 12
G04.039.0053	schwarz / black	680 ml	VPE / PU: 12
G04.039.0054	weiß / white	680 ml	VPE / PU: 12
G04.039.0027	schwarz / black	1,5 l	VPE / PU: 6
G04.039.0028	weiß / white	1,5 l	VPE / PU: 6
G04.039.0055	schwarz / black	2,2 l	VPE / PU: 12
G04.039.0056	weiß / white	2,2 l	VPE / PU: 12
G04.039.0029	schwarz / black	2,4 l	VPE / PU: 6
G04.039.0030	weiß / white	2,4 l	VPE / PU: 6
G04.039.0031	schwarz / black	5,4 l	VPE / PU: 3
G04.039.0032	weiß / white	5,4 l	VPE / PU: 3
G04.039.0033	schwarz / black	12,1 l	VPE / PU: 3
G04.039.0034	weiß / white	12,1 l	VPE / PU: 3
G04.039.0035	schwarz / black	19,3 l	VPE / PU: 3
G04.039.0036	weiß / white	19,3 l	VPE / PU: 3

Melamin Schale quadratisch mit breitem Rand / Melamine Square Bowl w/ Wide Rim

G04.039.0025	schwarz / black	3,6 l	VPE / PU: 3
G04.039.0026	weiß / white	3,6 l	VPE / PU: 3



Melamin Platte quadratisch / Melamine Square Plate

G04.039.0000	schwarz / black	15,2 cm	VPE / PU: 12
G04.039.0001	weiß / white	15,2 cm	VPE / PU: 12
G04.039.0002	schwarz / black	20,3 cm	VPE / PU: 12
G04.039.0003	weiß / white	20,3 cm	VPE / PU: 12
G04.039.0004	schwarz / black	25,4 cm	VPE / PU: 12
G04.039.0005	weiß / white	25,4 cm	VPE / PU: 12
G04.039.0059	schwarz / black	30,5 cm	VPE / PU: 6
G04.039.0060	weiß / white	30,5 cm	VPE / PU: 6
G04.039.0061	schwarz / black	35,6 cm	VPE / PU: 6
G04.039.0062	weiß / white	35,6 cm	VPE / PU: 6
G04.039.0063	schwarz / black	40,6 cm	VPE / PU: 6
G04.039.0064	weiß / white	40,6 cm	VPE / PU: 6



Melamin Tablett / Melamine Tray

G04.039.0057	schwarz / black	38,1 x 19,1 cm	VPE / PU: 12
G04.039.0058	weiß / white	38,1 x 19,1 cm	VPE / PU: 12



Melamin Tablett / Melamine Tray

G04.039.0023	schwarz / black	61 cm	VPE / PU: 1
G04.039.0024	weiß / white	61 cm	VPE / PU: 1
G04.039.0019	schwarz / black	71,1 x 40,6 cm	VPE / PU: 1
G04.039.0020	weiß / white	71,1 x 40,6 cm	VPE / PU: 1



Melamin Platte rund / Melamine Round Plate

G04.039.0015	schwarz / black	45,7 cm	VPE / PU: 3
G04.039.0016	weiß / white	45,7 cm	VPE / PU: 3
G04.039.0021	schwarz / black	61 cm	VPE / PU: 1
G04.039.0022	weiß / white	61 cm	VPE / PU: 1



Melamin Platte / Melamine Platter

G04.039.0047	schwarz / black	9,8 l, 76,2 x 29,16 cm	VPE / PU: 1
G04.039.0048	weiß / white	9,8 l, 76,2 x 29,16 cm	VPE / PU: 1



Melamin Schale / Melamine Bowl

G04.039.0013	schwarz / black	10,8 L (11,8 l)	VPE / PU: 3
G04.039.0014	weiß / white	10,8 L (11,8 l)	VPE / PU: 3
G04.039.0017	schwarz / black	25,2 L (25,6 l)	VPE / PU: 3
G04.039.0018	weiß / white	25,2 L (25,6 l)	VPE / PU: 3



Melamin Platte / Melamine Platter

G04.039.0037	schwarz / black	118 ml, 30,5 x 7,6 cm	VPE / PU: 12
G04.039.0038	weiß / white	118 ml, 30,5 x 7,6 cm	VPE / PU: 12
G04.039.0039	schwarz / black	591 ml, 40,6 x 12,7 cm	VPE / PU: 12
G04.039.0040	weiß / white	591 ml, 40,6 x 12,7 cm	VPE / PU: 12
G04.039.0041	schwarz / black	1,2 l, 53,3 x 16,5 cm	VPE / PU: 3
G04.039.0042	weiß / white	1,2 l, 53,3 x 16,5 cm	VPE / PU: 3
G04.039.0043	schwarz / black	2,5 l, 63,5 x 20,3 cm	VPE / PU: 3
G04.039.0044	weiß / white	2,5 l, 63,5 x 20,3 cm	VPE / PU: 3
G04.039.0045	schwarz / black	3,8 l, 68,6 x 25,4 cm	VPE / PU: 3
G04.039.0046	weiß / white	3,8 l, 68,6 x 25,4 cm	VPE / PU: 3



Melamin Tablett / Melamine Tray

G04.001.0025	weiß / white	61 x 45,7 cm	VPE / PU: 1
--------------	--------------	--------------	-------------



Melamin Schale kaskadenförmig / Melamine Cascading Bowl

G04.018.0000	weiß & grün / white & green	473 ml	VPE/PU: 6
G04.018.0001	weiß & blau / white & blue	473 ml	VPE/PU: 6
G04.018.0002	weiß & orange / white & orange	473 ml	VPE/PU: 6
G04.018.0009	weiß & grün / white & green	710 ml	VPE/PU: 6
G04.018.0010	weiß & blau / white & blue	710 ml	VPE/PU: 6
G04.018.0011	weiß & orange / white & orange	710 ml	VPE/PU: 6
G04.018.0003	weiß & grün / white & green	1 l	VPE/PU: 6
G04.018.0004	weiß & blau / white & blue	1 l	VPE/PU: 6
G04.018.0005	weiß & orange / white & orange	1 l	VPE/PU: 6
G04.018.0006	weiß & grün / white & green	1,8 l	VPE/PU: 6
G04.018.0007	weiß & blau / white & blue	1,8 l	VPE/PU: 6
G04.018.0008	weiß & orange / white & orange	1,8 l	VPE/PU: 6

Melamin Schale kaskadenförmig, oval / Melamine oval Cascading Bowl

G04.018.0015	weiß & grün / white & green	2,4 l	VPE/PU: 6
G04.018.0016	weiß & blau / white & blue	2,4 l	VPE/PU: 6
G04.018.0017	weiß & orange / white & orange	2,4 l	VPE/PU: 6
G04.018.0012	weiß & grün / white & green	1 l	VPE/PU: 6
G04.018.0013	weiß & blau / white & blue	1 l	VPE/PU: 6
G04.018.0014	weiß & orange / white & orange	1 l	VPE/PU: 6



Melamine Schale quadratisch / Melamine Square Bowl

G04.018.0024	weiß & grün / white & green	2,4 l	VPE/PU: 6
G04.018.0025	weiß & blau / white & blue	2,4 l	VPE/PU: 6
G04.018.0026	weiß & orange / white & orange	2,4 l	VPE/PU: 6
G04.018.0027	weiß & grün / white & green	5,4 l	VPE/PU: 3
G04.018.0028	weiß & blau / white & blue	5,4 l	VPE/PU: 3
G04.018.0029	weiß & orange / white & orange	5,4 l	VPE/PU: 3
G04.018.0030	weiß & grün / white & green	12,1 l	VPE/PU: 3
G04.018.0031	weiß & blau / white & blue	12,1 l	VPE/PU: 3
G04.018.0032	weiß & orange / white & orange	12,1 l	VPE/PU: 3

Melamin Schale offen / Melamine Flare Bowl

G04.018.0018	weiß & grün / white & green	1,8 l	VPE/PU: 3
G04.018.0019	weiß & blau / white & blue	1,8 l	VPE/PU: 3
G04.018.0020	weiß & orange / white & orange	1,8 l	VPE/PU: 3
G04.018.0021	weiß & grün / white & green	3,8 l	VPE/PU: 3
G04.018.0022	weiß & blau / white & blue	3,8 l	VPE/PU: 3
G04.018.0023	weiß & orange / white & orange	3,8 l	VPE/PU: 3



- Bruchfestes Polycarbonat
Shatter-resistant polycarbonate
- Ideal für Salatdressings, für Nüsse, Säfte, Öle oder als Cocktailmixer
Ideal for salad dressings, dry toppings, cocktail mixers, nuts, juices, and oils
- Erhältlich in transparenter Ausführung oder 'Opal'
Clear texture designs or 'Opal'
- Vielseitige Verwendbarkeit mit Aufsätzen, Deckeln sowie Klammern zum Beschriften
Increase versatility with optional racks, lids, and blank clips

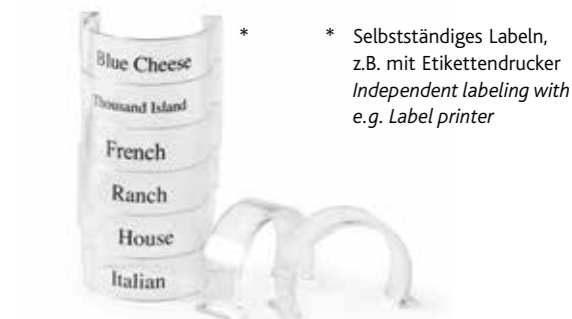


Flasche Polycarbonat, 'Opal'
Frosted Polycarbonate Bottle 'Opal'

G08.013.0008 473 ml, 18.5 cm VPE/PU: 12
G08.013.0013 946 ml, 27.3 cm VPE/PU: 12

Flasche Polycarbonat, transparent
Clear Polycarbonate Bottle

G08.013.0009 473 ml, 18.5 cm VPE/PU: 12
G08.013.0014 946 ml, 27.3 cm VPE/PU: 12



G08.013.0001
Set aus 8 Klammern zum Beschriften für
Set of 8 Blank Clips for
G08.013.0008, G08.013.0009, G08.013.0013, G08.013.0014

Zubehör für / Accessories for

G08.013.0008, G08.013.0009, G08.013.0013, G08.013.0014

G08.013.0018	Gute-Nacht-Deckel (zur Aufbewahrung) / 'Good Night Lid'	VPE/PU: 12
G08.013.0005	Deckel mit Ausgießer für Saft und Verschluss / Lid with 'Stopper' for Juice Pour	VPE/PU: 12
G08.013.0003	Deckel mit Ausgießer für Saft / Juice Pour Lid	VPE/PU: 12
G08.013.0017	Deckel mit Ausgießer klein / Small Pour Lid	VPE/PU: 12
G08.013.0004	Deckel mit Ausgießer groß / Large Pour Lid	VPE/PU: 12





2,4 l | 4,3 l | 6,2 l.



4,7 l



Schmortopf mit Deckel rund, induktionsgeeignet,
mit schwarzer Innenseite

Induction Ready Round Dutch Oven w/ Lid and black interior

G04.016.0018	rot / red	2,4 l, 20 cm, 8,9 cm	VPE / PU: 1 Set
G04.016.0019	kobaltblau / cobalt blue	2,4 l, 20 cm, 8,9 cm	VPE / PU: 1 Set
G04.016.0020	grau / grey	2,4 l, 20 cm, 8,9 cm	VPE / PU: 1 Set
G04.016.0021	rot / red	4,3 l, 24,1 cm, 10,1 cm	VPE / PU: 1 Set
G04.016.0022	kobaltblau / cobalt blue	4,3 l, 24,1 cm, 10,1 cm	VPE / PU: 1 Set
G04.016.0023	grau / grey	4,3 l, 24,1 cm, 10,1 cm	VPE / PU: 1 Set
G04.016.0003	rot / red	6,2 l, 27,9 cm, 11,4 cm	VPE / PU: 1 Set
G04.016.0004	kobaltblau / cobalt blue	6,2 l, 27,9 cm, 11,4 cm	VPE / PU: 1 Set
G04.016.0005	grau / grey	6,2 l, 27,9 cm, 11,4 cm	VPE / PU: 1 Set

Bräter mit Deckel rechteckig, induktionsgeeignet,
mit schwarzer Innenseite

Induction Ready Rectangular Roaster w/ Lid and black interior

G04.016.0015	rot / red	4,7 l, 32,7 cm x 27,6 cm, 7 cm	VPE / PU: 1 Set
G04.016.0016	kobaltblau / cobalt blue	4,7 l, 32,7 cm x 27,6 cm, 7 cm	VPE / PU: 1 Set
G04.016.0017	grau / grey	4,7 l (5 l) 32,7 cm x 27,6 cm, 7 cm	VPE / PU: 1 Set

Die anwenderfreundliche Alternative zu emailliertem Gusseisen

The chef-friendly alternative to enameled cast iron!

- Heiss hat nur 1/3 des Gewichtes von emailliertem Gusseisen
Heiss is 1/3 the weight of enameled cast iron
- Aluminium nimmt Hitze schneller und gleichmäßiger auf als andere lebensmittelgeeignete Metalle
Aluminum heats faster and more evenly than any other food-grade metal
- Einfach zu reinigen: Spülmaschinengeeignet
Easy to clean: dishwasher-safe



3,3 l | 6,2 l



2,8 l | 4,3 l



Schmortopf mit Deckel oval, induktionsgeeignet,
mit schwarzer Innenseite

Induction Ready oval Dutch Oven w/ Lid and black interior

G04.016.0012	rot / red	3,3 l, 26 cm x 20 cm, 8,9 cm	VPE / PU: 1 Set
G04.016.0013	kobaltblau / cobalt blue	3,3 l, 26 cm x 20 cm, 8,9 cm	VPE / PU: 1 Set
G04.016.0014	grau / grey	3,3 l, 26 cm x 20 cm, 8,9 cm	VPE / PU: 1 Set
G04.016.0006	rot / red	6,2 l, 30,8 cm x 25,1 cm, 10,8 cm	VPE / PU: 1 Set
G04.016.0007	kobaltblau / cobalt blue	6,2 l, 30,8 cm x 25,1 cm, 10,8 cm	VPE / PU: 1 Set
G04.016.0008	grau / grey	6,2 l, 30,8 cm x 25,1 cm, 10,8 cm	VPE / PU: 1 Set

Schmortopf mit Deckel rund, induktionsgeeignet,
mit schwarzer Innenseite

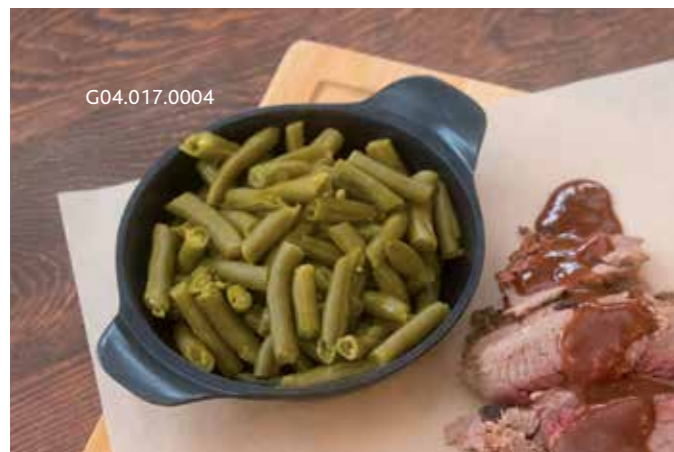
Induction Ready round Dutch Oven w/ Lid and black interior

G04.016.0000	rot / red	2,8 l, 26 cm, 7,3 cm	VPE / PU: 1 Set
G04.016.0001	kobaltblau / cobalt blue	2,8 l, 26 cm, 7,3 cm	VPE / PU: 1 Set
G04.016.0002	grau / grey	2,8 l, 26 cm, 7,3 cm	VPE / PU: 1 Set
G04.016.0009	rot / red	4,3 l, 32,1 cm, 7,3 cm	VPE / PU: 1 Set
G04.016.0010	kobaltblau / cobalt blue	4,3 l, 32,1 cm, 7,3 cm	VPE / PU: 1 Set
G04.016.0011	grau / grey	4,3 l, 32,1 cm, 7,3 cm	VPE / PU: 1 Set



Aufwertung der Präsentationen von Beilagen und kleinen Gerichten

Easily upgrade sides and small plate presentations



G04.017.0004



G04.017.0006

G04.017.0003

G04.017.0001

Red Heiss™ Designs beinhalten induktionsgeeignete, beschichtete Behälter.

Es sind mindestens drei bis vier Behälter nötig, um die Induktionsoberfläche zu aktivieren.

Red Heiss™ Designs Include Induction-Ready Base Encased in Coating.

At least 3-4 items are needed to activate an induction heat surface.



Grillpfanne rund
Round Grill Pan



Pfanne rund, mit Griffen / Round Pan with Handles

G04.017.0000 rot mit weißer Innenseite / red with white interior
296 ml, 146 cm, 3,2 cm VPE/PU: 6

Pfanne rund, mit Griffen / Round Pan with Handles

G04.017.0004 schwarz mit schwarzer Innenseite / black with black interior
296 ml, 146 cm, 3,2 cm VPE/PU: 6



Bistrotopf oval
Oval Bistro Pot



Topf oval, mit Griffen / Oval Pott with Handles

G04.017.0002 rot mit weißer Innenseite / red with white interior
355 ml, 17,2 x 10,8 cm, 5,1 cm VPE/PU: 1 Set

Topf oval, mit Griffen / Oval Pott with Handles

G04.017.0006 schwarz mit schwarzer Innenseite / black with black interior
355 ml, 17,2 x 10,8 cm, 5,1 cm VPE/PU: 1 Set



Bistrotopf rund
Round Bistro Pot



Bistrotopf rund, mit Griffen / Round Bistro Pott with Handles

G04.017.0001 rot mit weißer Innenseite / red with white interior
237 ml, 14 x 10,8 cm, 4,5 cm VPE/PU: 1 Set

Bistrotopf rund, mit Griffen / Round Bistro Pott with Handles

G04.017.0005 schwarz mit schwarzer Innenseite / black with black interior
237 ml, 14 x 10,8 cm, 4,5 cm VPE/PU: 1 Set



Grillpfanne quadratisch
Square Grill Pan



Grillpfanne quadratisch, mit Griffen / Square Grill Pan with Handles

G04.017.0003 rot mit weißer Innenseite / red with white interior
296 ml, 15,2 x 15,2 cm, 2,5 cm VPE/PU: 6

Grillpfanne quadratisch, mit Griffen / Square Grill Pan with Handles

G04.017.0007 schwarz mit schwarzer Innenseite / black with black interior
296 ml, 15,2 x 15,2 cm, 2,5 cm VPE/PU: 6



Was ist Fit Perfect™? What is Fit Perfect™?

Es ist die einfachste Art, Edelstahlbehälter für Lebensmittel durch ein raffinierteres und verbessertes System zu ersetzen.
It's the easiest way to replace existing stainless steel food pans for a more refined presentation and overall improved operations.



- Auswechseln von Edelstahlbehältern mit Standardgröße möglich.
Switches 1-for-1 with standard stainless steel food pan sizes.
- Patentierte Abstandshalter (Adapter) justieren die Behälter in der Kühltheke und verhindern Herunterfallen und Verschieben.
Patent-pending spacer (adapter) bar design locks pans in place to prevent falling and shifting.
- Bugambilia® harzbeschichtetes Aluminium hält Temperaturen länger als Edelstahl und sorgt somit für frischere Produkte.
Bugambilia® resin-coated aluminum maintains food-safe temperatures longer than stainless steel, delivering a fresher product.
- Einfach zu stapeln und zu lagern.
No more banging on counters to separate food pans, just stack and store.
- Die Aussparungen an den Ecken erleichtern das Herausnehmen.
Effortlessly create different layouts with easy-lift corners.



1/1 Größe / Full Size*

G05.005.0000 weiß / white 9,5 l, 51 x 31 cm, 6 cm VPE / PU: 1
G05.005.0014 weiß / white 10,8 l, 51 x 31 cm, 9 cm VPE / PU: 1



2/4 Größe / Half Long Size*

G05.005.0002 weiß / white 3,6 l, 51 x 16 cm, 6 cm VPE / PU: 1
G05.005.0016 weiß / white 5,2 l, 51 x 16 cm, 9 cm VPE / PU: 1



1/2 Größe / Half Size*

G05.005.0004 weiß / white 3,6 l, 52 x 26 cm, 6 cm VPE / PU: 1
G05.005.0018 weiß / white 5,4 l, 31 x 26 cm, 9 cm VPE / PU: 1



1/3 Größe / Third Size*

G05.005.0006 weiß / white 2,1 l, 31 x 17 cm, 6 cm VPE / PU: 1
G05.005.0020 weiß / white 3,6 l, 31 x 17 cm, 9 cm VPE / PU: 1



1/4 Größe / Fourth Size*

G05.005.0008 weiß / white 1,7 l, 26 x 16 cm, 6 cm VPE / PU: 1
G05.005.0022 weiß / white 2,6 l, 26 x 16 cm, 9 cm VPE / PU: 1



1/6 Größe / Sixth Size*

G05.005.0010 weiß / white 1 l, 17 x 16 cm, 6 cm VPE / PU: 1
G05.005.0024 weiß / white 1,7 l, 17 x 16 cm, 9 cm VPE / PU: 1



1/9 Größe / Ninth Size*

G05.005.0012 weiß / white 532 ml, 17 x 11 cm, 6 cm VPE / PU: 1



Abstandshalter / Adapterleiste
Spacer / Adapter Bar

G05.005.0028 weiß / white 53 cm VPE / PU: 1
G05.005.0033 weiß / white 31 cm VPE / PU: 1



Leiste für Zwischenräume
Gap / Filler Bar

G05.005.0038 weiß / white 53 x 3 cm VPE / PU: 1
G05.005.0040 weiß / white 53 x 4 cm VPE / PU: 1
G05.005.0042 weiß / white 53 x 5 cm VPE / PU: 1
G05.005.0044 weiß / white 53 x 6 cm VPE / PU: 1
G05.005.0046 weiß / white 53 x 8 cm VPE / PU: 1

* Bitte beachten Sie, dass angegebene Größen keine Gastronorm Größen sind.
Please note that indicated sizes are not Gastronorm sizes

Die Abstandshalter / Adapterleisten sind in Ausführung weiß lagernd. Andere erhältliche Farben sind schwarz, rot, grün und gelb. Lieferzeit und Preis auf Anfrage.
Spacer / Adapter Bars are stocked in White only. Others colors available are Black, Red, Green and Yellow only. Call for lead time and pricing.

23 weitere Farben erhältlich! Preise und Lieferzeit auf Anfrage.
23 Colors Available! Prices and lead time on request.

	weiß / White		Backstein / Brick		weidengrün / Willow Green		marmorweiß / Marble White		Sand / Sand
	schwarz / Black		Schokolade Chocolate		Preiselbeer / Cranberry		granitschwarz / Granite Black		Terracotta Terracotta
	Stahl / Steel		Mokkan / Mocha		Limette / Lime		grau / Gray		Lavendel Lavender
	feuerrot / Fire Red		Latte / Latte		Mandarine / Tangerine		himmelblau / Sky Blue		Jade / Jade
	pazifikblau / Pacific Blue		waldgrün / Forest Green		gelb / Yellow				



Cabo™ Bambus Raiser / Cabo™ Bamboo Risers



G06.002.0000



G06.002.0002

Raiser Bambus / Bamboo Risers

G06.002.0002 Set aus je 2x / Riser Set of 2, includes 30,4 x 30,4 x 15,2 cm VPE/PU: 1 Set

G06.002.0000 Set aus je 3x / Riser Set of 3, includes 30,4 x 61 x 20,3 cm, 30,4 x 45,7 x 15,2 cm, 30,4 x 30,4 x 10,2 cm VPE/PU: 1 Set

Heights™ Raiser / Heights™ Riser



Raiser, Holz, zusammenklappbar / Wood Foldable Risers

G06.013.0000 Holzraiser, mit zusammenklappbaren Metallbeinen / Wood Riser w/Foldable Metal Legs 7,6 cm, 35,1 cm x 19,1 cm VPE/PU: 1

G06.013.0001 Holzraiser, mit zusammenklappbaren Metallbeinen / Wood Riser w/Foldable Metal Legs 15,2 cm, 40,1 cm x 21,1 cm VPE/PU: 1

G06.013.0002 Holzraiser, mit zusammenklappbaren Metallbeinen / Wood Riser w/Foldable Metal Legs 22,9 cm, 50 cm x 24,9 cm VPE/PU: 1

- Zusammenklappbare Beine für einfachen Auf- und Abbau
Foldable legs for easy setup and breakdown



RAISER & STANDFÜSSE / RISERS & STANDS



DIE 'GRÜNE' ALTERNATIVE ZU EINWEGBEHÄLTERN THE 'GREEN' ALTERNATIVE TO DISPOSABLE CONTAINERS

Eco-Takeouts® Sind wiederverwertbare Behälter zum Mitnehmen und eine sinnvolle, kostengünstige Alternative zu den Einweg-Styropor Lebensmittelbehältern, die jährlich auf den Mülldeponien landen. *Eco-Takeouts® reusable to-go containers are a sensible, cost-effective solution to the disposable styrofoam food containers that end up in landfills every year.*

✓ **Ecos ist umweltverträglich und spart Geld**
Ecos expand your sustainability initiatives while saving money

✓ **Ecos kann vor dem Recyclen hunderte Male wiederverwendet werden**
Ecos can be used hundreds of times before being sent to a recycling center

✓ **Nach 20-30maliger Benutzung ist die Rentabilitätsgrenze im Vergleich zu Einwegbehältern erreicht**
*20-30 Eco uses is the estimated break-even point when compared to disposables**

1. Mitnehmen / Take

Benutzer leihen den Behälter
users check out a container



2. Befüllen / Fill

Sie befüllen den Behälter mit dem bevorzugten Lebensmittel
They fill with their favorite food

3. Rückgabe / Return

Sie geben den entleerten Behälter zur Reinigung zurück
They give the empty container for sanitizing

UMWELTFREUNDLICHE SPEISENVERPACKUNG ECO-FRIENDLY TO-GO CONTAINER



	Behälter mit einem Fach, klein <i>Half Size Food Container, small</i>		
G10.003.0020 weiß / white	23 x 16,5 cm, 6,4 cm VPE/PU: 12	G10.003.0021 jadefarben / jade	23 x 16,5 cm, 6,4 cm VPE/PU: 12
G10.003.0018 weiß / white	23 x 23 cm, 8,9 cm VPE/PU: 12	G10.003.0019 jadefarben / jade	23 x 23 cm, 8,9 cm VPE/PU: 12
G10.003.0022 weiß / white	23 x 235 cm, 7 cm VPE/PU: 12	G10.003.0023 jadefarben / jade	23 x 235 cm, 7 cm VPE/PU: 12

Farbauswahl
Available colors





KÖRBE / BASKETS



Farbauswahl
Available colors

schwarz / Black
honigfarben / Honey

Farbauswahl
Available colors

schwarz / Black
honigfarben / Honey
Natur / Natural



Korb Polypropylen, rechteckig / Polypropylene Rectangular Basket

G09.003.0078	schwarz / Black	41,3 x 27,9 cm	VPE/PU: 12
G09.003.0079	honigfarben / honey	41,3 x 27,9 cm	VPE/PU: 12
G09.003.0076	schwarz / Black	53,3 x 32,4 cm	VPE/PU: 12
G09.003.0077	honigfarben / honey	53,3 x 32,4 cm	VPE/PU: 12

Haube Polycarbonat, rechteckig / Polycarbonate Rectangular Cover

G09.003.0002	42,5 x 29,2 cm	VPE/PU: 2
G09.003.0001	54 x 33 cm	VPE/PU: 2



Haube öffnet nach beiden Seiten
Lid opens from both directions.



Korb Polypropylen, rund / Polypropylene Round Basket

G09.003.0074	schwarz / Black	39,4 cm	VPE/PU: 12
G09.003.0075	honigfarben / honey	39,4 cm	VPE/PU: 12

Haube Polycarbonat, rund / Polycarbonate Round Cover

G09.003.0000	41,3 cm	VPE/PU: 2
--------------	---------	-----------



Für mehr Belastbarkeit & Form
Die Körbe sind mit rostfreiem Edelstahldraht verstärkt und spülmaschinengeeignet.
Reinforced for strength & Shape
The baskets are reinforced with rust-resistant stainless steel wire and are commercial dishwasher safe.

Korb Polypropylen, angeschrägt / Polypropylene Cascading Basket

G09.003.0048	schwarz / Black	23,5 x 33 cm, 17,8 cm	VPE/PU: 6
G09.003.0049	honigfarben / Honey	23,5 x 33 cm, 17,8 cm	VPE/PU: 6
G09.003.0050	natur / Nature	23,5 x 33 cm, 17,8 cm	VPE/PU: 6

Metallgestell Polypropylen / Polypropylene Metal Rack

G09.003.0003	Gestell für / Rack for	G09.003.0048, G09.003.0049, G09.003.0050	VPE/PU: 1
--------------	------------------------	--	-----------



Korb Polypropylen, rechteckig / Polypropylene Rectangular Basket

G09.003.0045	schwarz / Black	45,7 x 31,1 cm	VPE/PU: 12
G09.003.0046	honigfarben / Honey	45,7 x 31,1 cm	VPE/PU: 12
G09.003.0047	natur / Nature	45,7 x 31,1 cm	VPE/PU: 12

Korb Polypropylen, rechteckig mit Griff / Polypropylene Rectangular Basket with Handle

G09.003.0069	schwarz / Black	45,7 x 31,1 cm	VPE/PU: 12
G09.003.0070	honigfarben / Honey	45,7 x 31,1 cm	VPE/PU: 12
G09.003.0071	natur / Nature	45,7 x 31,1 cm	VPE/PU: 12

Korb Polypropylen, oval / Polypropylene Oval Basket

G09.003.0022	schwarz / Black	23,5 x 17,1 cm	VPE/PU: 12
G09.003.0023	honigfarben / Honey	23,5 x 17,1 cm	VPE/PU: 12
G09.003.0024	natur / Nature	23,5 x 17,1 cm	VPE/PU: 12
G09.003.0073	natur / Nature	18,4 x 14,6 cm	VPE/PU: 12

Korb Polypropylen, rechteckig / Polypropylene Rectangular Basket

Nur in Ausführung „natur“ erhältlich
Available in Natural (N) only.

G09.003.0072	22,9 x 9,5 cm	VPE/PU: 12
--------------	---------------	------------



Bei sachgemäßer Anwendung besitzen G.E.T. Produkte im Vergleich zu klassischen Materialien eine längere Lebensdauer. Indem Sie die unten angegebenen Pflegehinweise beachten, bewahren Sie Glanz, Aussehen und Qualität der G.E.T. Produkte, sparen somit Zeit und Geld und verhindern Betriebsunsicherheit seitens der Benutzer.

When properly cared for, G.E.T. products offer a longer commercial service life when compared to traditional materials. By following the product care instructions below, you can maintain the luster, appearance, clarity, quality, and integrity of your G.E.T. products – saving both time and money, as well as limiting operational uncertainty and liability.

Ja / Do

ALLGEMEINE PFLEGE / GENERAL CARE

1. Behandeln Sie die Produkte wie anderes Geschirr oder Glas. *Handle like any fine dinnerware or glassware.*
2. Säubern Sie die Produkte sobald möglich, um Verfärbungen und Ablagerungen zu vermeiden. *Clean products as soon as possible to avoid destaining procedures and protein build-up.*
3. Verwenden Sie keine beschädigten Produkte. *Immediately remove any damaged or chipped products from use.*

**SPÜLMASCHINE UND FARBERHALT
DISHWASHING & DESTAINING CARE**

1. Um Farbverlust oder Ablagerungen zu vermeiden und den Glanz zu erhalten, empfehlen wir, die Produkte zeitig zu spülen und in regelmäßigen Abständen vor der Spülmaschinenreinigung einzuweichen. *To prevent staining or protein build-up, and to maintain luster, it is recommended to rinse products as soon as possible and periodically presoak products before dishwashing.*
2. Benutzen Sie nur bleichfreie Reinigungsmittel, die für den kommerziellen Gebrauch entwickelt wurden. *Only use bleach-free sanitizers developed for commercial use.*
3. Verwenden Sie bei Flecken ein geeignetes Reinigungsmittel. *Use an oxygen-releasing compound for any staining.*
4. Wir empfehlen nichtscheuernde Schwämme und weiche Stoffe zur Reinigung. *Non-abrasive sponges and woven plastic pads are recommended for cleaning products.*



Nein / Do not

ALLGEMEINE PFLEGE / GENERAL CARE

1. Setzen Sie die Produkte keiner Hitze über 90°C oder offener Flamme aus. *DO NOT expose products to heat in excess of 200°F / 90°C or direct flame.*
2. Um Kratzer zu vermeiden, empfehlen wir, keine gezähnten Messer zu verwenden. *To avoid scratching, it is recommended to avoid use with serrated knives*
3. Um Risse und Blasenbildung zu vermeiden, verwenden Sie die Produkte nicht in Öfen, Mikrowellen, unter Heizlampen oder Tellerwärmern. *To avoid cracking and blistering from heat, DO NOT use products with ovens, microwaves, heat lamps, or plate warmers.*
4. Um Bruch und Kratzer zu vermeiden, schlagen Sie die Produkte nicht gegen harte Oberflächen. *To avoid chipping and scratching, DO NOT strike products with or on any hard surface.*

**SPÜLMASCHINE UND FARBERHALT
DISHWASHING & DESTAINING CARE**

1. Um Bruch und Kratzer zu verhindern, überladen Sie die Spülmaschine nicht mit zu vielen Produkten. *To prevent chipping and scratching, DO NOT overload dishwasher racks.*
2. Um Kratzer zu verhindern, verwenden Sie keine harten oder kratzenden Scheuermittel wie z.B. Stahlwolle oder metallhaltigen Stoffe zur Reinigung. *To prevent scratching, DO NOT use harsh or abrasive scouring products such as steel wool or any metal pads to clean products.*
3. Verwenden Sie keine Chlorbleiche oder chlorhaltigen Reinigungsmittel in Verbindung mit Melaminprodukten *DO NOT use chlorine bleach or chlorine-based sanitizing solutions when caring for melamine products.*

Bugambilia harzbeschichtetes Aluminium ist ideal, um kulinarische Kreationen elegant zu präsentieren und sie gleichzeitig bei sicheren Serviertemperaturen länger frisch zu halten. Die patentierte Harzbeschichtung sorgt für unvergleichbare Haltbarkeit, außergewöhnliche Lebensdauer und wertige Präsentation.

Bugambilia® resin-coated cast aluminum is ideal for elegantly showcasing culinary creations while keeping them at safe serving temperatures, keeping them fresher for longer. The iconic, patented resin-coating delivers unparalleled durability for exceptional service life and value over other buffetware.

Ja / Do

ALLGEMEINE PFLEGE / GENERAL CARE

1. Ideale Anwendungstemperatur reicht von -28°C bis + 93°C. *Ideal temperature range is from -20°F to 200°F / -28°C to + 93°C.*
2. Aluminium ist ein weiches Metall und kann sich verformen falls es fallengelassen wird. *Aluminum is a soft metal and might bend if dropped.*
3. Falls ein Schaden in der Beschichtung erkennbar ist, bitte das Produkt nicht weiter verwenden. *If a fault in the coating occurs, immediately discontinue use and take the product out of service.*
4. Scheuerlappen können zur Reinigung verwendet werden. *White-type scouring pads may be used for cleaning.*

**SPÜLMASCHINE UND FARBERHALT
DISHWASHING & DESTAINING CARE**

1. Dampf- oder Spülmaschinen mit über 93°C können verwendet werden. Bitte beachten Sie: trockene Hitze über 93°C kann das Produkt beschädigen. *Steam or high temperature dishwashing machines that reach in excess of 200°F/93°C can be used. Please note: dry heat in excess of 200°F/93°C may damage products.*
2. Um Verfärbungen zu vermeiden, weichen Sie das Produkt in eine Lösung aus Lauge und Bleichmittel und lassen es im Anschluss durch die Spülmaschine laufen. *To prevent staining, soak item in a solution of soapy water and bleach and then run through dishwasher.*



Nein / Do not

ALLGEMEINE PFLEGE / GENERAL CARE

1. Um Beschädigungen zu vermeiden, setzen Sie die Produkte keiner Hitze über 93°C oder offener Flamme aus. *To avoid damage, DO NOT expose to flame or dry temperatures in excess of 200°F/93°C.*
2. Nicht benutzen zur Vorbereitung von Nahrungsmitteln, zum Kochen, Backen oder zur Lagerung. *DO NOT use for food prep, cooking, baking, or storage.*
3. Um Kratzer zu vermeiden, verwenden sie keine gezähnten Messer. *To avoid scratches, DO NOT use carving or serrated knives.*
4. Oberflächen mit über 93°C (trockene Hitze) zerbrechen, schmelzen oder verformen das Produkt oder lösen die Beschichtung vom Aluminium. *Steam tables or surfaces in excess of 200°F/93°C (dry heat) will break down, melt, lift, or separate coating from aluminum body.*
5. Verwenden Sie keine hellen Produkte unter großer Hitze, da sie sich unter Umständen verfärben oder fleckig werden. *DO NOT use light color products in hot applications, as they may stain or discolor.*

**SPÜLMASCHINE UND FARBERHALT
DISHWASHING & DESTAINING CARE**

1. Um Verfärbungen zu vermeiden, verwenden Sie keine jodhaltigen Reiniger. *To avoid discoloration, DO NOT use iodine sanitizers.*
2. Um Beschädigungen zu vermeiden, verwenden Sie keine metallhaltigen Stoffe zur Reinigung. *Do not use metal scouring pads to avoid damages.*

Artikel Nr. Item No.	Seite Nr. Page No.	Artikel Nr. Item No.	Seite Nr. Page No.	Artikel Nr. Item No.	Seite Nr. Page No.	Artikel Nr. Item No.	Seite Nr. Page No.	Artikel Nr. Item No.	Seite Nr. Page No.	Artikel Nr. Item No.	Seite Nr. Page No.	Artikel Nr. Item No.	Seite Nr. Page No.	Artikel Nr. Item No.	Seite Nr. Page No.
G01.008.0006	4	G01.053.0003	12	G01.028.0014	15	G02.013.0005	25	G01.055.0031	36	G10.006.0021	43	G03.009.0088	48	G04.015.0015	53
G01.008.0007	4	G01.053.0004	12	G01.028.0015	15	G02.014.0000	26	G01.055.0032	36	G10.006.0022	43	G03.009.0089	48	G04.015.0016	53
G01.008.0008	4	G01.053.0005	12	G01.028.0016	15	G02.014.0001	26	G01.055.0097	36	G01.055.0059	44	G03.009.0090	48	G04.015.0017	53
G01.008.0009	4	G01.053.0006	12	G01.028.0017	15	G02.014.0002	26	G01.055.0098	36	G01.055.0060	44	G03.009.0091	48	G04.027.0000	55
G01.008.0010	4	G01.053.0007	12	G01.028.0018	15	G02.014.0003	26	G01.055.0099	36	G01.055.0061	44	G03.009.0092	48	G04.027.0001	55
G01.008.0011	4	G01.053.0008	12	G01.042.0000	15	G02.014.0004	26	G01.055.0100	36	G01.055.0062	44	G03.009.0093	48	G04.027.0002	55
G01.008.0012	4	G01.053.0009	12	G01.044.0000	15	G02.014.0005	26	G04.036.0000	37	G03.007.0000	45	G03.009.0094	48	G04.027.0003	55
G01.008.0013	4	G01.053.0010	12	G03.008.0001	15	G02.020.0002	26	G04.036.0001	37	G03.007.0001	45	G03.009.0095	48	G04.027.0004	55
G01.008.0000	5	G01.053.0011	12	G04.037.0000	15	G02.025.0000	27	G04.036.0002	37	G03.016.0005	45	G03.009.0096	48	G04.027.0005	55
G01.008.0001	5	G01.053.0012	12	G02.004.0002	18	G02.025.0001	27	G04.036.0003	37	G03.016.0006	45	G03.009.0097	48	G04.027.0006	55
G01.008.0002	5	G01.053.0013	12	G02.004.0003	18	G02.025.0002	27	G04.046.0008	39	G03.016.0007	45	G03.009.0098	48	G04.027.0007	55
G01.008.0003	5	G01.053.0014	12	G02.004.0006	18	G02.025.0003	27	G04.046.0011	39	G03.016.0008	45	G03.009.0116	48	G04.027.0008	55
G01.008.0004	5	G01.053.0015	12	G02.004.0007	18	G02.025.0004	27	G04.046.0014	39	G03.016.0009	45	G03.009.0044	49	G04.027.0009	55
G01.008.0005	5	G04.039.0072	12	G02.004.0008	18	G02.025.0005	27	G04.046.0017	39	G09.002.0000	45	G03.009.0045	49	G04.027.0010	55
G01.027.0002	6	G04.039.0000	12, 58	G02.004.0000	19	G02.025.0006	27	G04.046.0020	39	G01.055.0047	46	G03.009.0046	49	G04.027.0011	55
G01.027.0003	6	G04.039.0001	12, 58	G02.004.0001	19	G02.025.0007	27	G04.046.0023	39	G01.055.0086	46	G03.009.0047	49	G04.027.0012	55
G01.047.0004	6	G04.039.0002	12, 58	G02.004.0004	19	G02.016.0037	28	G06.024.0001	39	G09.008.0009	46	G03.009.0048	49	G04.027.0013	55
G01.047.0005	6	G04.039.0003	12, 58	G02.004.0005	19	G02.016.0040	28	G06.024.0002	39	G09.008.0035	46	G03.009.0049	49	G04.027.0014	55
G01.047.0006	6	G04.039.0004	12, 58	G02.018.0000	19	G02.016.0042	28	G06.024.0003	39	G01.055.0041	47	G03.009.0050	49	G04.027.0015	55
G01.047.0007	6	G04.039.0005	12, 58	G02.011.0020	20	G02.016.0054	28	G09.006.0009	39	G01.055.0043	47	G03.009.0051	49	G04.027.0016	55
G01.063.0005	6	G04.039.0011	12, 58	G02.011.0021	20	G02.016.0055	28	G09.006.0010	39	G01.055.0045	47	G03.009.0052	49	G04.027.0017	55
G01.063.0006	6	G04.039.0012	12, 58	G02.011.0022	20	G02.016.0056	28	G09.006.0011	39	G01.055.0046	47	G03.009.0053	49	G04.027.0018	55
G01.063.0009	6	G04.039.0051	12, 58	G04.004.0003	20	G02.016.0064	28	G09.006.0012	39	G09.004.0000	47	G03.009.0054	49	G04.027.0019	55
G01.063.0010	6	G04.039.0052	12, 58	G04.004.0004	20	G02.016.0065	28	G09.006.0013	39	G03.009.0000	48	G03.009.0055	49	G04.027.0020	55
G01.027.0000	7	G01.041.0000	13	G04.004.0005	20	G02.002.0000	29	G09.006.0014	39	G03.009.0001	48	G03.009.0056	49	G04.027.0021	55
G01.027.0001	7	G01.041.0001	13	G04.004.0006	20	G02.016.0000	29	G04.046.0002	40	G03.009.0002	48	G03.009.0057	49	G04.027.0022	55
G01.047.0000	7	G01.041.0002	13	G04.048.0000	20	G02.016.0002	29	G04.046.0005	40	G03.009.0003	48	G03.009.0058	49	G04.027.0023	55
G01.047.0001	7	G01.041.0003	13	G04.004.0001	21	G02.016.0003	29	G04.046.0024	40	G03.009.0004	48	G03.009.0059	49	G04.027.0024	55
G01.047.0002	7	G01.041.0004	13	G04.004.0002	21	G02.016.0004	29	G04.046.0025	40	G03.009.0039	48	G03.009.0060	49	G04.027.0025	55
G01.047.0003	7	G01.041.0005	13	G04.004.0007	21	G02.016.0027	29	G06.024.0005	41	G03.009.0040	48	G03.009.0061	49	G04.027.0026	55
G01.063.0000	7	G01.041.0006	13	G04.004.0008	21	G02.016.0028	29	G09.007.0000	41	G03.009.0042	48	G03.009.0062	49	G04.027.0027	55
G01.063.0001	7	G01.041.0007	13	G04.012.0000	21	G02.016.0029	29	G09.007.0001	41	G03.009.0043	48	G03.009.0063	49	G04.027.0028	55
G01.063.0002	7	G01.041.0008	13	G04.012.0001	21	G02.016.0051	29	G09.007.0002	41	G03.009.0065	48	G03.009.0064	49	G04.027.0029	55
G01.063.0003	7	G01.041.0009	13	G04.012.0002	21	G02.016.0067	29	G10.006.0000	42	G03.009.0066	48	G03.009.0101	49	G04.027.0030	55
G01.063.0004	7	G01.041.0010	13	G04.043.0011	21	G02.016.0068	29	G10.006.0001	42	G03.009.0067	48	G03.009.0102	49	G04.027.0031	55
G01.037.0000	9	G01.041.0011	13	G02.008.0000	22	G02.015.0000	30	G10.006.0002	42	G03.009.0068	48	G03.009.0103	49	G04.027.0033	55
G01.037.0001	9	G01.041.0012	13	G02.021.0000	22	G02.015.0001	30	G10.006.0003	42	G03.009.0069	48	G03.009.0104	49	G04.027.0034	55
G01.037.0002	9	G01.041.0013	13	G02.021.0001	22	G02.015.0002	30	G10.006.0004	42	G03.009.0070	48	G03.009.0105	49	G04.027.0035	55
G01.037.0003	9	G01.041.0014	13	G02.009.0000	23	G02.011.0000	31	G10.006.0005	42	G03.009.0071	48	G03.009.0106	49	G04.027.0036	55
G01.037.0004	9	G01.028.0000	14	G02.009.0001	23	G02.011.0001	31	G10.006.0006	42	G03.009.0072	48	G04.015.0000	53	G04.027.0037	55
G01.037.0005	9	G01.028.0001	14	G02.009.0002	23	G02.011.0002	31	G10.006.0007	42	G03.009.0073	48	G04.015.0001	53	G04.027.0038	55
G01.040.0000	11	G01.028.0002	14	G02.009.0003	23	G02.011.0003	31	G10.006.0008	42	G03.009.0074	48	G04.015.0002	53	G04.027.0039	55
G01.040.0001	11	G01.028.0003	14	G02.009.0004	23	G04.013.0000	35	G10.006.0009	42	G03.009.0075	48	G04.015.0003	53	G04.027.0040	55
G01.040.0002	11	G01.028.0004	14	G02.005.0000	24	G04.013.0001	35	G10.006.0010	43	G03.009.0076	48	G04.015.0004	53	G04.027.0041	55
G01.040.0003	11	G01.028.0005	14	G02.005.0001	24	G04.013.0002	35	G10.006.0011	43	G03.009.0077	48	G04.015.0005	53	G04.027.0042	55
G01.040.0004	11	G01.028.0006	14	G02.005.0002	24	G04.013.0003	35	G10.006.0012	43	G03.009.0078	48	G04.015.0006	53	G04.027.0043	55
G01.040.0005	11	G01.028.0008	14	G02.007.0000	24	G04.013.0004	35	G10.006.0013	43	G03.009.0079	48	G04.015.0007	53	G04.027.0044	55
G01.040.0006	11	G01.028.0009	14	G02.007.0001	24	G04.013.0005	35	G10.006.0014	43	G03.009.0080	48	G04.015.0008	53	G04.027.0045	55
G01.040.0007	11	G01.002.0006	15	G02.007.0002	24	G04.013.0006	35	G10.006.0015	43	G03.009.0081	48	G04.015.0009	53	G04.027.0046	55
G01.040.0008	11	G01.028.0007	15	G02.013.0000	25	G04.013.0007	35	G10.006.0016	43	G03.009.0082	48	G04.015.0010	53	G04.027.0047	55
G01.052.0000	12	G01.028.0010	15	G02.013.0001	25	G04.013.0008	35	G10.006.0017	43	G03.009.0083	48	G04.015.0011	53	G04.027.0048	55
G01.053.0000	12	G01.028.0011	15	G02.013.0002	25	G04.013.0009	35	G10.006.0018	43	G03.009.0084	48	G04.015.0012	53	G04.027.0049	55
G01.053.0001	12	G01.028.0012	15	G02.013.0003	25	G04.013.0010	35	G10.006.0019	43	G03.009.0085	48	G04.015.0013	53	G04.027.0050	55
G01.053.0002	12	G01.028.0013	15	G02.013.0004	25	G04.013.0011	35, 41	G10.006.0020	43	G03.009.0087	48	G04.015.0014	53	G04.027.0051	55



CONNECT Müslistation / Muesli Station



Tafelgeschirr & Tassen / Dinnerware & Mugs



RAISER Saftdispenser / Juice Dispenser



EARTH Frischeplatte / Freshness Plate



GASTRO Vario Rack 'Metropol'



Trinkgläser & Karaffen
Drinkware & Pitchers



Metall Displays & Tischzubehör
Metal Appetizers & Table Accessories



Präsentieren & Portionieren
Display & Serving



RAISER Brotstation / Bread Station



RAISER Buffetsystem / Buffet System



CARAFINE 'Quintett'



Umweltfreundliche Speisenverpackung
Eco Friendly To-Go Container



Raiser & Standfüße / Risers & Stands



Körbe / Baskets